

## Un milieu vivant

### Les haies, un milieu vivant : bonnes pratiques pour leur entretien

Un entretien des haies adapté et judicieux est nécessaire pour qu'elles remplissent efficacement leurs «objectifs». La période d'intervention est déterminante pour permettre une gestion raisonnée des opérations d'entretien des haies d'une part, et à la faune de se reproduire, d'autre part.

*Un arrêté préfectoral réglemente les périodes d'entretien et interdit toute destruction ou entretien des haies du 15 mars au 31 juillet.* Cependant, pour des raisons de sécurité, les emprises des lignes électriques, des gazoducs, des oléoducs, des voies routières départementales et nationales, des autoroutes, des voies ferrées, et du domaine public fluvial en sont exclues. *Toutefois, il convient dans la mesure du possible de réaliser les travaux programmés d'entretien des haies en dehors de la période de nidification (après le 31 juillet).*



Pour l'élagage des haies, l'utilisation d'un lamier, équipé d'outils de coupe spécifiques (scies, couteaux, sécateurs) choisis en fonction de l'épaisseur des branches, permet de pratiquer des coupes franches et nettes qui ne seront pas traumatisantes pour les végétaux. Le broyage à l'épareuse est absolument à éviter. Des tailles dites «en vert» effectuées en

saison estivale (août - septembre) permettent d'obtenir une bonne cicatrisation des plaies pour un meilleur état sanitaire des haies. De plus, privilégier les tailles en période estivale ralentira le phénomène de «rejets ou de gourmands» permettant au gestionnaire de pratiquer ces opérations sur des périodes plus étalées. Sur des haies vieillissantes, un renouvellement par recépage (rabattage à 10cm du sol) peut être opéré. Ce procédé de rajeunissement s'effectue en repos de végétation (hiver) afin de favoriser le développement de rameaux au printemps.

D'autres actions peuvent contribuer à la biodiversité pour rendre ces espaces attractifs pour la faune : disposer les rémanents en tas sous les arbustes pour offrir une niche

écologique supplémentaire à certains oiseaux (comme le troglodyte) et autres petits mammifères ; éviter toute intervention chimique dans ou aux abords des haies



Hérisson



Troglodyte

## Faire le bon choix

### Buissons et haies de nos régions

On compte environ 80 espèces d'arbres et d'arbustes indigènes en Alsace. Utiliser une telle diversité présente plusieurs avantages : bonne intégration dans le paysage local, rusticité des végétaux (adaptation au sol et aux conditions climatiques), impact écologique favorable (profite à l'ensemble des oiseaux, mammifères, papillons, etc.). Toutefois, il convient de sélectionner, pour les plantations le long des axes de communications, les espèces ayant un large spectre d'adaptabilité.

#### Arbres

Alisier blanc  
Aulne glutineux  
Bouleau verruqueux  
Charme commun  
Chêne pédonculé  
Erable champêtre  
Erable sycomore  
Frêne commun  
Hêtre  
Merisier  
Noyer  
Poirier sauvage  
Pommier sauvage  
Peuplier blanc  
Sapin pectiné (en montagne)  
Saufe marsault  
Saufe blanc  
Saufe des vanniers  
Saufe fragile  
Sorbier des oiseleurs

#### Arbustes

Aubépine épineuse  
Aubépine monogyne  
Bourdaine  
Camérisier à balai  
Cornouiller sanguin  
Cornouiller mâle  
Coudrier (Noisetier)  
Fusain  
Nerprun purgatif  
Prunellier sauvage  
Ronce  
Sureau rouge (en montagne)  
Sureau noir  
Trène  
Viorne obier  
Viorne lantane

en vert : terrain normal  
en bleu : terrain humide

### Pour tout information complémentaire :

#### Conseil Général du Bas-Rhin

- Direction de l'Aménagement et des Equipements / Service des Routes Départementales
  - Direction de l'Aménagement du Territoire et du Développement Economique / Service de l'Environnement
- Place du Quartier Blanc / 67964 Strasbourg cedex  
Tél. 03 88 76 67 67

#### Ligue pour la Protection des Oiseaux - Alsace

8 rue Adèle Riton 67000 STRASBOURG  
Tél. 03 88 22 07 35 • alsace@lpo.fr

*Nous remercions pour leur aide et leurs photos : Christian Braun, Jean-Marc Bronner, Nicolas Buhrel, Thierry Reminiac*



## Savoir et Faire Pour

# Protéger et gérer les haies le long des routes et des chemins



# Les haies, un milieu de vie(s)

Dans nos plaines banalisées, les haies représentent bien souvent les seules références paysagères. Qu'il s'agisse d'une haie bordant un chemin rural, une route, un cours d'eau ou le long d'une parcelle agricole, elle guidera toujours notre regard.

En dehors de l'aspect paysager, la haie est d'une grande richesse bio-écologique. Elle joue un rôle important pour la protection des cultures (brise-vent, capteur d'eau, etc...) et la protection des sols (érosion). Elle est essentielle dans la connexion des milieux naturels (trame verte) et elle peut assurer une meilleure intégration des routes et des bâtiments.

*La haie est un élément essentiel pour le maintien et la préservation de la faune et de la flore.* De nombreuses espèces d'oiseaux, de mammifères ou encore d'insectes souvent bénéfiques à l'agriculture y trouvent des conditions optimales pour leur survie.



Faucon crécerelle



Pie-grièche écorcheur



Bruant jaune



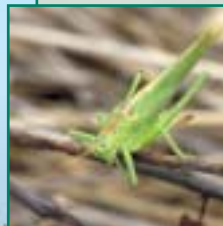
Toucan



Campagnol



Lézard des souches



Sauterelle verte



Robert-le-diable

Le long des routes ou des chemins ...

Au sein de la communauté vivante qu'elle abrite, ce sont les oiseaux qui sont les hôtes les plus voyants : fauvettes, mésanges, merle noir, ... Ils y trouvent tous les insectes dont ils ont besoin au printemps et en été et s'y gavent de baies en automne. De la mi-mars à juillet, ces arbustes deviennent des sites de nidification indispensables.

# Les haies, une affaire sérieuse

## Les haies et la sécurité routière !

Les haies placées judicieusement sur les axes routiers peuvent avoir un rôle très positif pour la sécurité des automobilistes, et améliorer l'environnement des riverains. En effet, elles montrent leur efficacité pour contribuer à guider visuellement les automobilistes ou encore pour éviter la formation de congères dans certaines conditions. Par ailleurs, le bruit ou la pollution sont atténués par des écrans arbustifs.

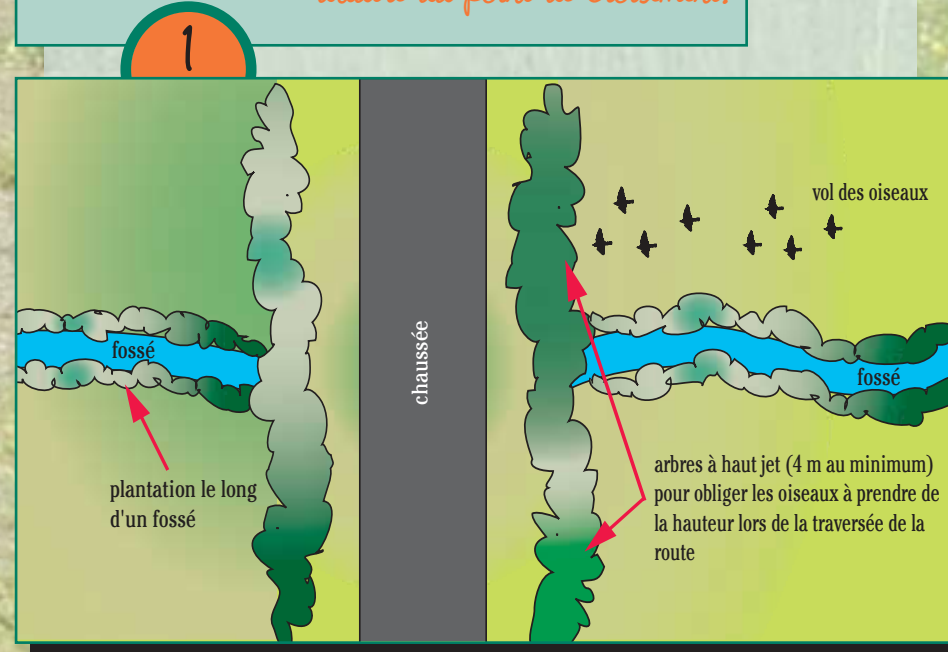
Afin de remplir pleinement sa vocation, la haie doit chercher à répondre à un certain nombre de critères :

- elle doit être composée d'arbustes variés, adaptés au milieu,
- sa structure et sa hauteur doivent être déterminées au cas par cas en fonction de sa situation avec l'aide de spécialistes,
- elle doit prendre en compte différents aspects (protection des cultures, sécurité, préservation de la faune et de la flore),
- elle doit être placée judicieusement pour ne pas favoriser des collisions entre les animaux et les véhicules.

*Pour que la haie remplisse pleinement ces différentes fonctions et qu'elle n'entrave pas les activités humaines, un entretien adapté et soigné est nécessaire.* Cela est d'autant plus vrai lorsque elle borde un axe de communication sur lequel la sécurité des usagers est primordiale.

## Exemples d'aménagements

1 Lors de la création d'une route croisant un axe de déplacement des oiseaux, comme un cours d'eau par exemple, il convient de prévoir la création d'une haie sur un minimum de 50 m de part et d'autre du point de croisement.



2 Les principes des aménagements présentés peuvent être adaptés à chaque profil de route.

