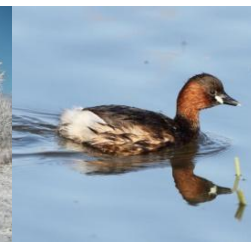


10^{ème} rencontres techniques du Pôle de Gestion Différenciée

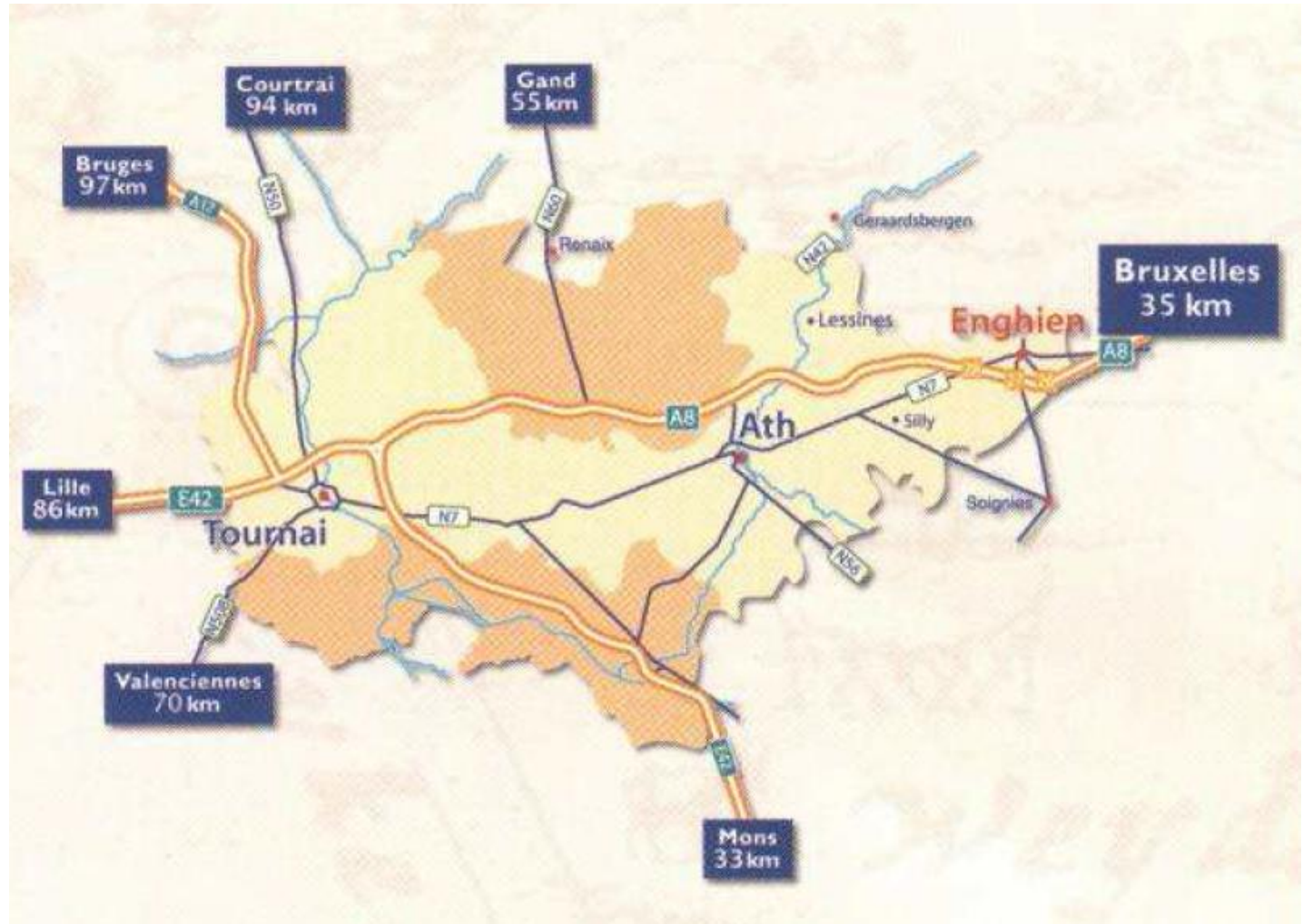
ENGHIEN : Une gestion favorable à la biodiversité

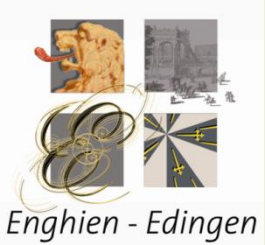
16 juin 2015



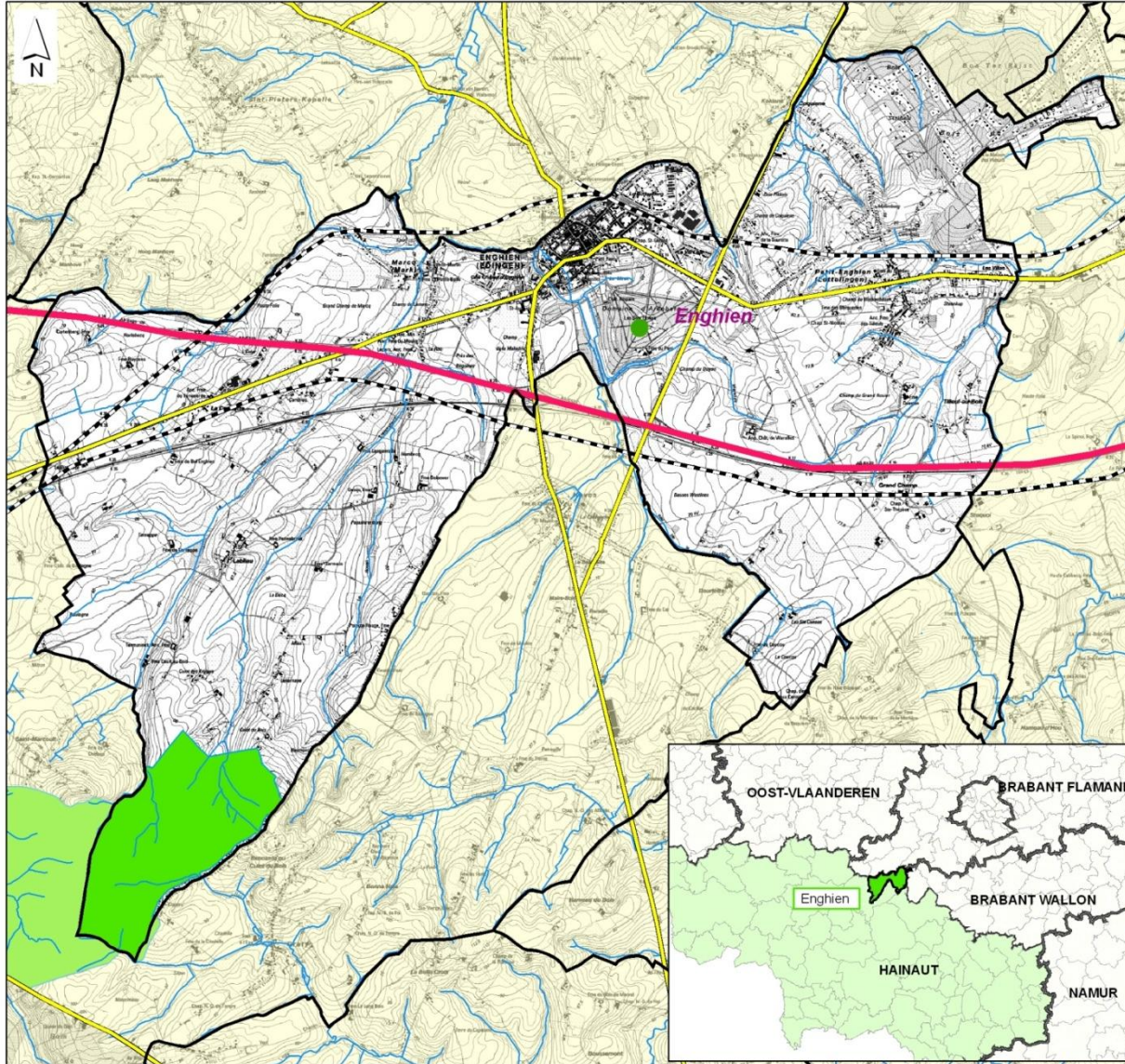
Situation géographique

Enghien - Edingen





Situation géographique



PLAN COMMUNAL DE DEVELOPPEMENT DE LA NATURE

Ville d'ENGHIEN

L E G E N D E

— Réseau routier à grand gabarit

— Réseau routier interurbain

— Voie de chemin de fer

— Cours d'eau

— Limite communale

● SGBI - Parc d'Enghien

■ Site Natura 2000 - Bois d'Enghien et de Silly

Source : Cartes IGN 38_3_N & S, 39_4_N & S, 39_7_N, 39_8_N, 39_1_N & S, 39_5_N à l'échelle de 1 : 10 000

LOCALISATION

Date : Octobre 2007

0 ————— 2,000 m

Demandeur :



Ville d'ENGHIEN

Etude réalisée par :

ARIES consultants
Chemin des Deux Fermes 1 - 1331 ROSIERES
Tel : +32-2-655 86 50 - Fax : +32-2-655 86 60
http://www.ariesconsultants.be



Carte d'identité d'Enghien



- Province de Hainaut
- Superficie : 40,59 km²
 - Surface agricole : 68,80 %
 - Terrains bâtis : 20,42 %
 - Surface boisée : 8,63 %
- Population : 13.103 habitants (323 hab./km²)
- Un site Natura 2000 : Bois d'Enghien et de Silly
- Un SGIB : le Parc d'Enghien
- RND de la Vallée de la Marcq
- Deux Zones d'Immersion Temporaire
- Commune « Maya »
- Commune pilote « Cimetière-Nature »



Participation citoyenne



- 49 comités de quartier
- Des associations locales de protection de l'environnement
- De nombreux guides natures
- Une équipe de Guide-Composteur
- Un Centre d'Initiation à l'Environnement
- Parrains/marraines de sentier
- Groupe « Patrimoine »

- 2004 : Constitution d'un groupe « Actions environnement »
- 2008 : Signature de la charte du Plan Communal de Développement de la Nature



Fauchage tardif

- **1995 : Mise en place de la convention bord de route en fauchage tardif**
 - ❖ L'ensemble des voiries communales
 - ❖ Appel à une société privée
 - ❖ Fauche d'une bande de sécurité à partir du 15 juin
 - ❖ Fauche totale durant le mois d'octobre
 - ❖ Pas de ramassage du produit de fauchage
 - ❖ Sensibilisation auprès des citoyens : parution d'un article dans le bulletin PCDN 2014





Objectif « Zéro-phyto »

- 2005
 - ❖ Diminution des commandes de produits phyto
 - ❖ Formation des ouvriers sur le dosage
 - ❖ Mise en place d'un système de fiche de contrôle (endroit de la pulvérisation, dose, météo du jour, ...)
- 2012
 - ❖ Plus aucune commande de produits phyto
 - ❖ Les ouvriers finissent la réserve
- 2014
 - ❖ Plus aucune utilisation de produits phyto





Matériels utilisés

- **Matériels acquis :**
 - ❖ **Tondeuse mulcheuse**
 - ❖ **Débroussailleuse Attila**
 - ❖ **Broyeur**
 - ✓ Toutes les branches coupées sont broyées
 - ❖ **Camion avec brosse métallique**
 - ✓ Nettoyer les filets d'eau et les avaloirs
 - ❖ **Désherbeur à air chaud au LPG**
 - ❖ **Brûleur à flamme**
 - ❖ **Brosse pour désherber les klinkers**
- **Projet d'achat :**
 - ❖ **Désherbeur mécanique pour les allées**



Gestion différenciée

- Zonage du Parc d'Enghien

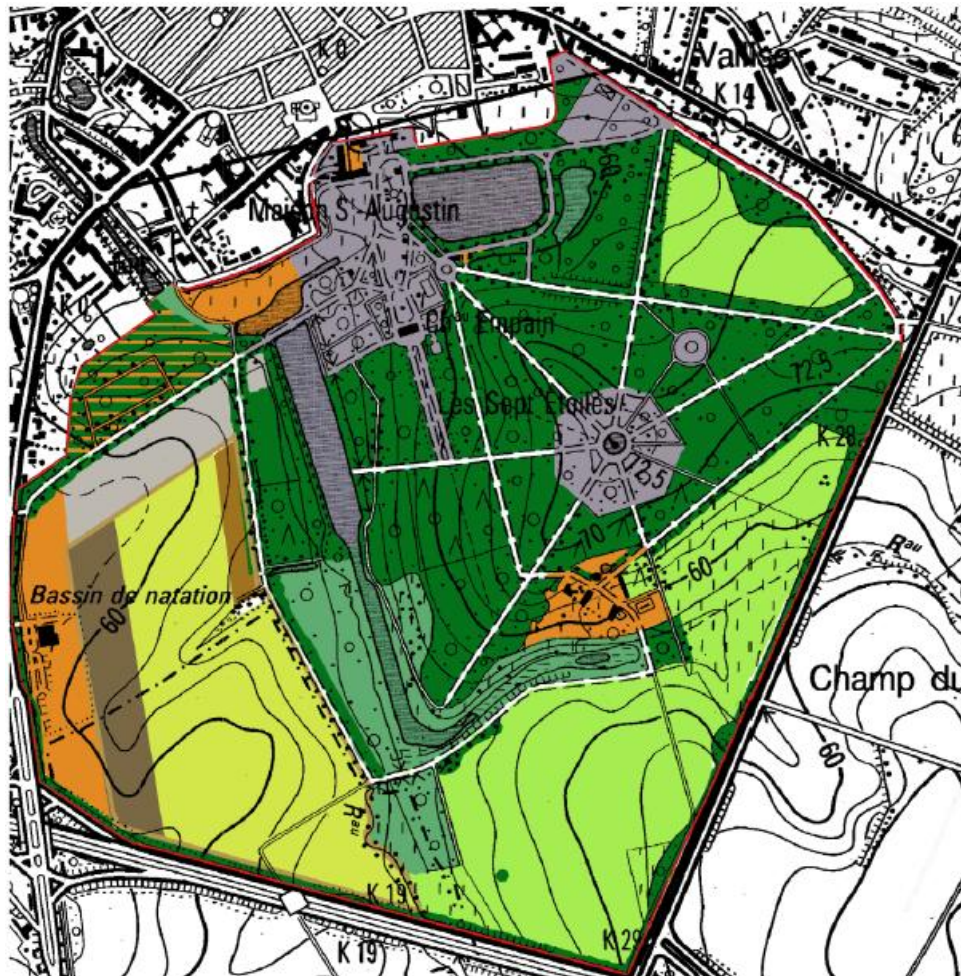
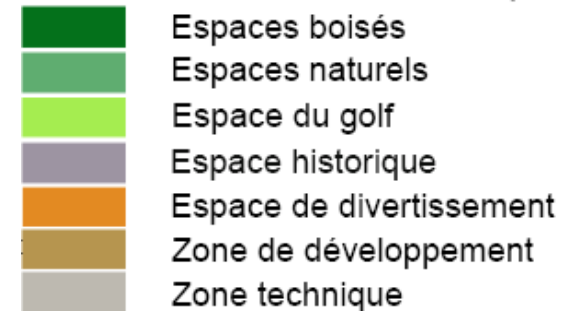
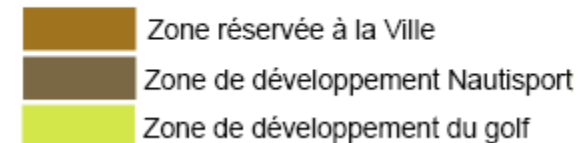


Schéma directeur du parc



Détail zone de développement



Gestion différenciée

- Mise en place d'une gestion différenciée au « Val de Marcq »





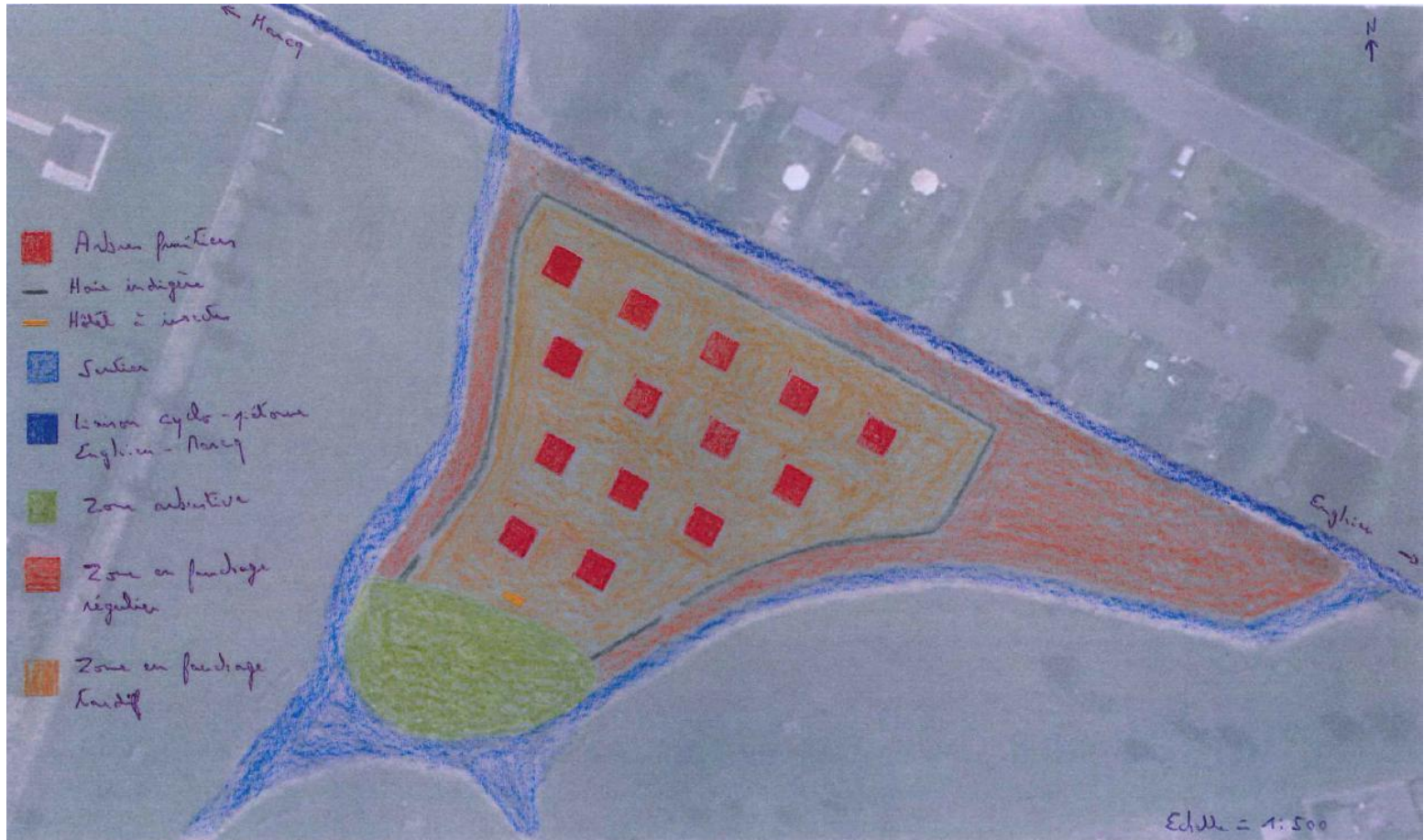
Gestion différenciée

- **Réflexion générale sur tous les espaces verts communaux**
 - ❖ **Plantation de plantes couvre-sol au pied des arbres d'alignement**
 - ❖ **Utilisation des copeaux de broyat**
 - ❖ **Réalisation d'un inventaire des espaces verts**
- **Réflexion sur la gestion des espaces verts lors de la construction de nouveaux lotissements**
- **Gestion différenciée des ZIT**
- **Collaboration avec les fermiers pour certaines zones en fauchage tardif**



Gestion différenciée

- Nouveau projet : Création d'un verger géré de manière différenciée





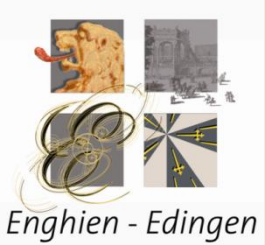
Autres actions

- Plantation de haies indigènes, d'arbres d'alignement
- Participation à la Semaine de l'arbre
- Distribution de semences mellifères
- Avis du service environnement dans les prescriptions urbanistiques
- Divers projets Biodibap
- Lutte contre les plantes invasives
- Inventaire botanique et faunistique

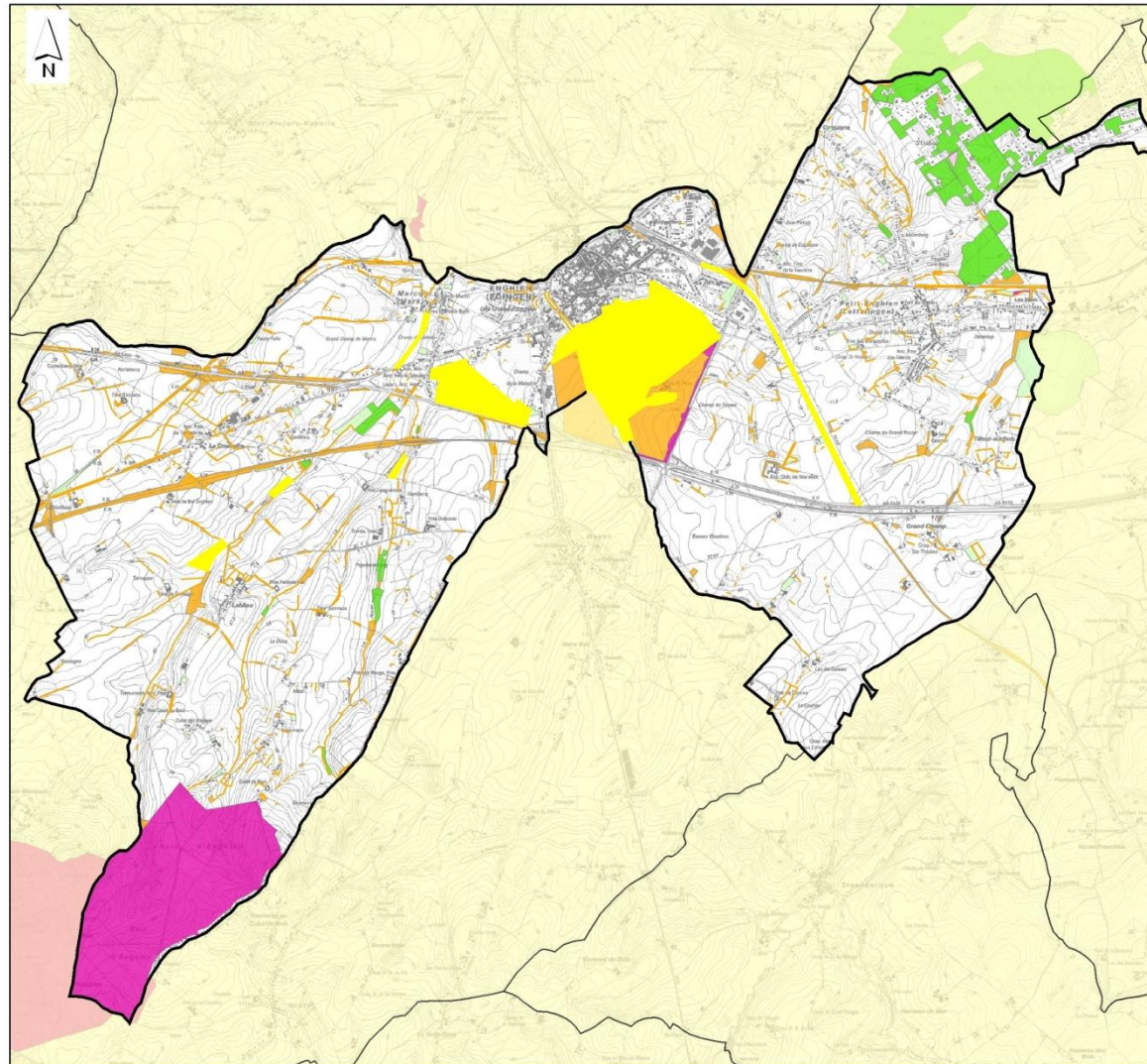
En cours de développement ...

- Maillage écologique - Remembrement





Situation globale



PLAN COMMUNAL DE DEVELOPPEMENT DE LA NATURE

Ville d'Enghien

L E G E N D E

- Limite communale
- Zone centrale en milieu fermé
- Zone centrale en milieu ouvert
- Zone de développement en milieu fermé
- Zone de développement en milieu ouvert
- Eléments de liaison

Source : Cartes IGN 33, 3 N & S, 33, 4 N & S, 33, 7 N, 33, 8 N, 33, 1 N & S, 33, 5 N à l'échelle de 1 : 10 000

RESEAU ECOLOGIQUE

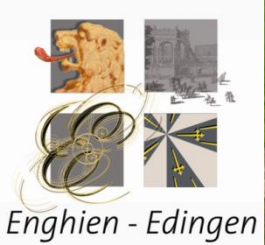
Date : Octobre 2007

0 2,000m 5

Demandeur : Ville d'Enghien

Etude réalisée par :

ARIES consultants Chemin des Deux Fermes 1 - 1331 ROSIERES
Tel : +32-2-855-88-50 Fax : +32-2-855-88-60
http://www.ariesconsultants.be



**Merci de
votre attention !**

