

Démarche de réduction des herbicides Ville de Jodoigne



B. Maréchal, Service Environnement
B. Glineur, Responsable Espaces verts

Cap'Gen- Bénédicte Maréchal – Eco-conseillère



Etapes de la démarche

- Fragilité des **arbres remarquables** en bord de voirie
- Choix des **matières actives** et **Formation** du personnel
- Réflexion sur «**où traiter**»
- **Gestion des espaces verts**
- **Matériel**
- **Plan Maya**
- **Sensibilisations**



Initiation de la démarche

- Fragilité des **arbres remarquables** en voirie
- Pulvériser en zones « autorisées » (parking, graviers, pavés...) peut avoir un impact négatif
- ⇒ Dégâts à des arbres remarquables
- ⇒ Besoin de revoir la gestion des produits et pulvérisations



Matières actives / formation des ouvriers

■ Etat des lieux

- zones où on pulvérise
- Type de produit commandé, quantités...

■ Changement dans les commandes

- ⇒ Seul le responsable des travaux commande
- ⇒ Petites quantités à la fois
- ⇒ Produits foliaires uniquement
 - Rundup / kid Allée 10x 5l/an
 - Zapper 10x 5l/an

(remarque: hors cimetièrre)

■ Formation au dosage des produits / règles de stockage (armoire fermée)

■ Pulvérisation uniquement par des ouvriers formés



[Où traiter?

- **Atouts de la commune**

- Beaucoup d'accotements enherbés
Villages ruraux => fauchage + débroussaillage
- Pelouses (pas tant d'espaces verts aménagés)



[Où traiter?

- **Suppression des pulvérisations**

- Filets d'eau
- Parkings et places avec arbres
- Application de la réglementation (pas de pulvérisation dans les espaces verts...)



[Où traiter?

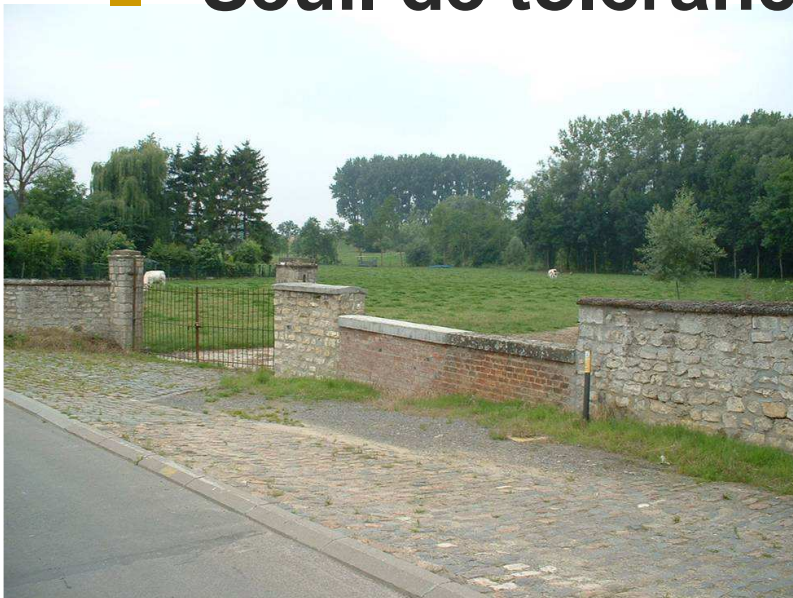
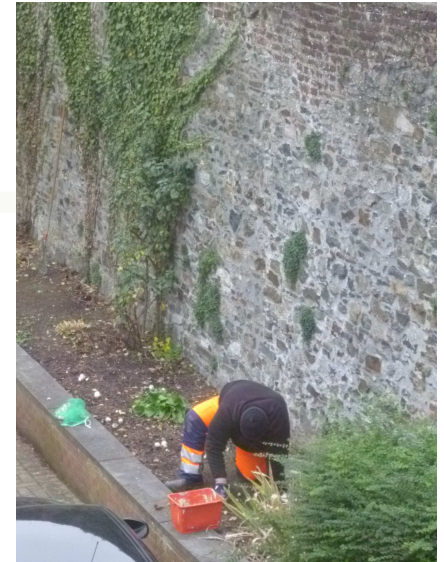
■ Encore réalisé

- Trottoir 1x en début de saison
- Graviers, limites herbe/dolomie
- Cimetière (*équipe différente*)



[Gestion des espaces verts

- **Ouvriers communaux (binette)**
- **Montrer que c'est géré !**
(débroussaillage au fil, bordures, bande tondue...)
- **Seuil de tolérance**



[Gestion des espaces verts

- Ecorces et broyats dans les parterres
- Choix pour aménagements nouveaux ou lors de rénovation
 - feutres anti-contaminants
 - chemins en dolomie?
 - plantes couvre sol
 - broyat
 - choix des plantes



[Matériel

- **Eviter les dépôts de terre** (entretien régulier des feuilles, terres... pour que l'herbe ne s'implante pas)
- **Rénovation des voiries** (asphalte)
- **Camion brosse** (fer) pour les filets d'eau (brosses les plus dures sur le gros matériel)
- **Petit camion avec brosses nylon** (centre)



Le Plan Maya



- **Quotas de plantations/an**
(arbres d'alignements, fruitiers, prés fleuris, haies indigènes)
- **Aide aux apiculteurs**
- **Sensibilisation du public**



[Prés fleuris



- Pré fleuri «**fleurs annuelles**»
Centre: renouvelé chaque année
- **Pré fleuri mélange**
(lotissement de l'Ardoisière)
- **Panneau didactique**
- **Entretien des bords**
vigilance de gestion
=> pas « sale !!»



[Engagements MAYA:



- **Le fauchage tardif des bords de route.** Ce programme est déjà pratiqué depuis plus de 10 ans à Jodoigne.
- La plantation de plantes mellifères dans les **parterres, bacs et jardinières,...**
- **La réduction de l'usage de pesticides, la gestion différenciée des espaces verts publics.**



[Fauchage tardif



- **Fauchage régulier d'une bande d'1.2m**
- **Dégagement des carrefours et virages**
 - assurer la visibilité,
 - dégager les panneaux routiers
 - sécuriser les piétons sur les accotements.
- **Fauchage du reste du talus après le 1er août**
- **Flore et faune variée si sol « pauvre »**

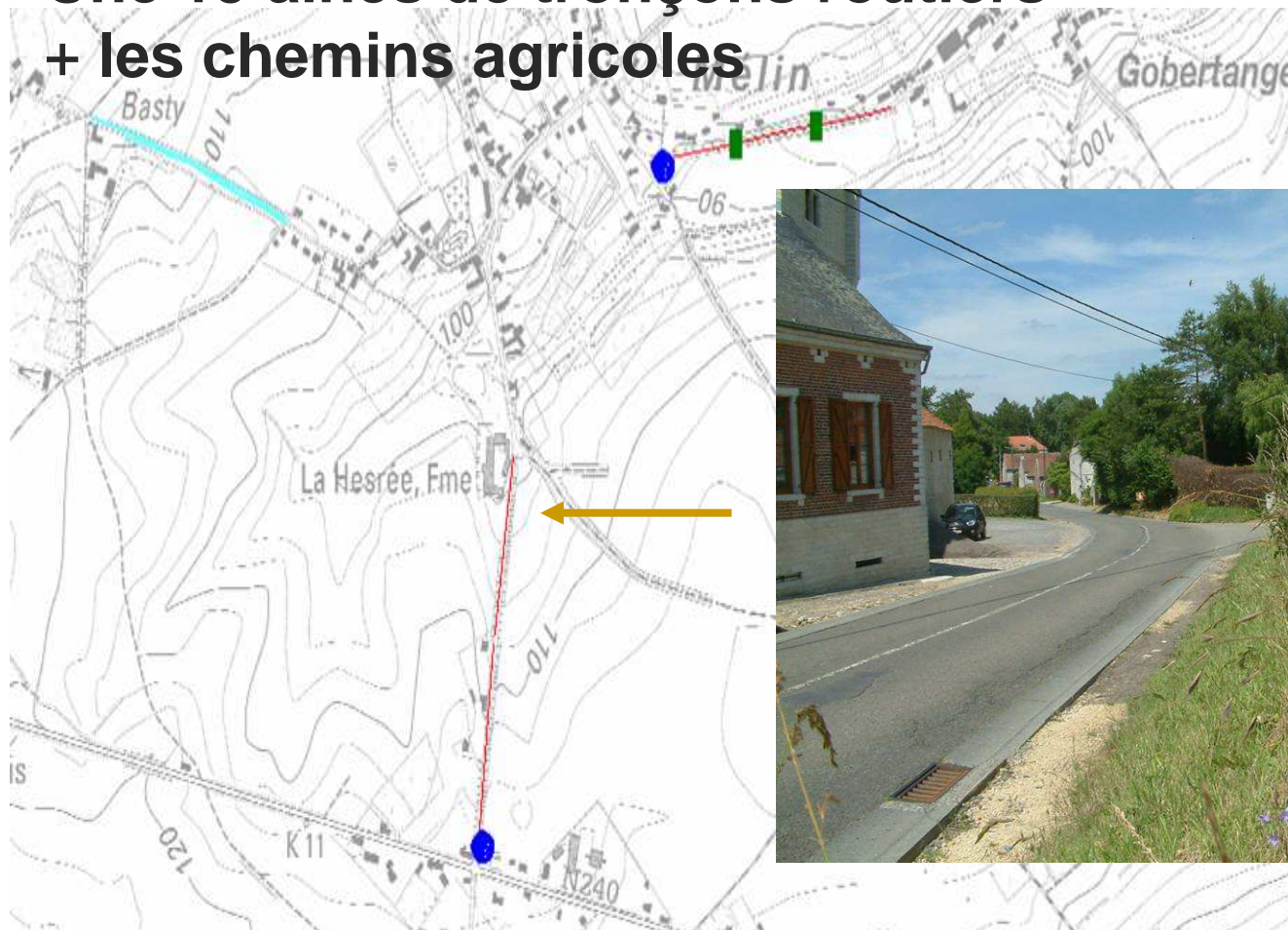


[A Jodoigne

Depuis 2000

Une 15 aines de tronçons routiers

+ les chemins agricoles





[Gestion différenciée

- Classement des espaces verts
gestion différente/ types de lieux
- Diminution des herbicides
- Choix herbicides moins nocifs
- Formation des ouvriers
- Désherbage mécanique
(brosses...)
- Prévention (choix plantes,
couvre-sol, ...)
- Compostage (conteneur DV)



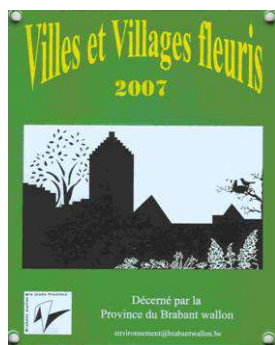
[Sensibilisation

- Concours jardins (prix « jardin naturel »)
- Semaine sans pesticides / ateliers pratiques
- Animations jardins naturels (stands)
- Journée de l'abeille (Commune Maya)
- Journée de l'arbre
- Agent constatateur, CRDG
(bords de rivière)
- Panneaux



Façades fleuries et fleurissement

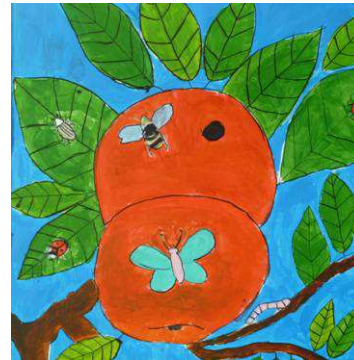
Prix spécial jardin naturel
Réflexion sur le fleurissement communal



Semaine sans pesticides



Animations jardins naturels



Journée de l'abeille



Distribution des arbres



+ 2200 plants/an
Animations compostage
Nichoires insectes
Stand commune Maya



[Panneau CRDG



Panneau rappelant l'interdiction de pulvérisation en bord de rivière (ici site Natura 2000)

