



Un colloque sur le Plan Maya et la Gestion différenciée



Le 13 mai 2014 au Palais des Congrès de Namur

Le Plan MAYA: bilan et perspectives

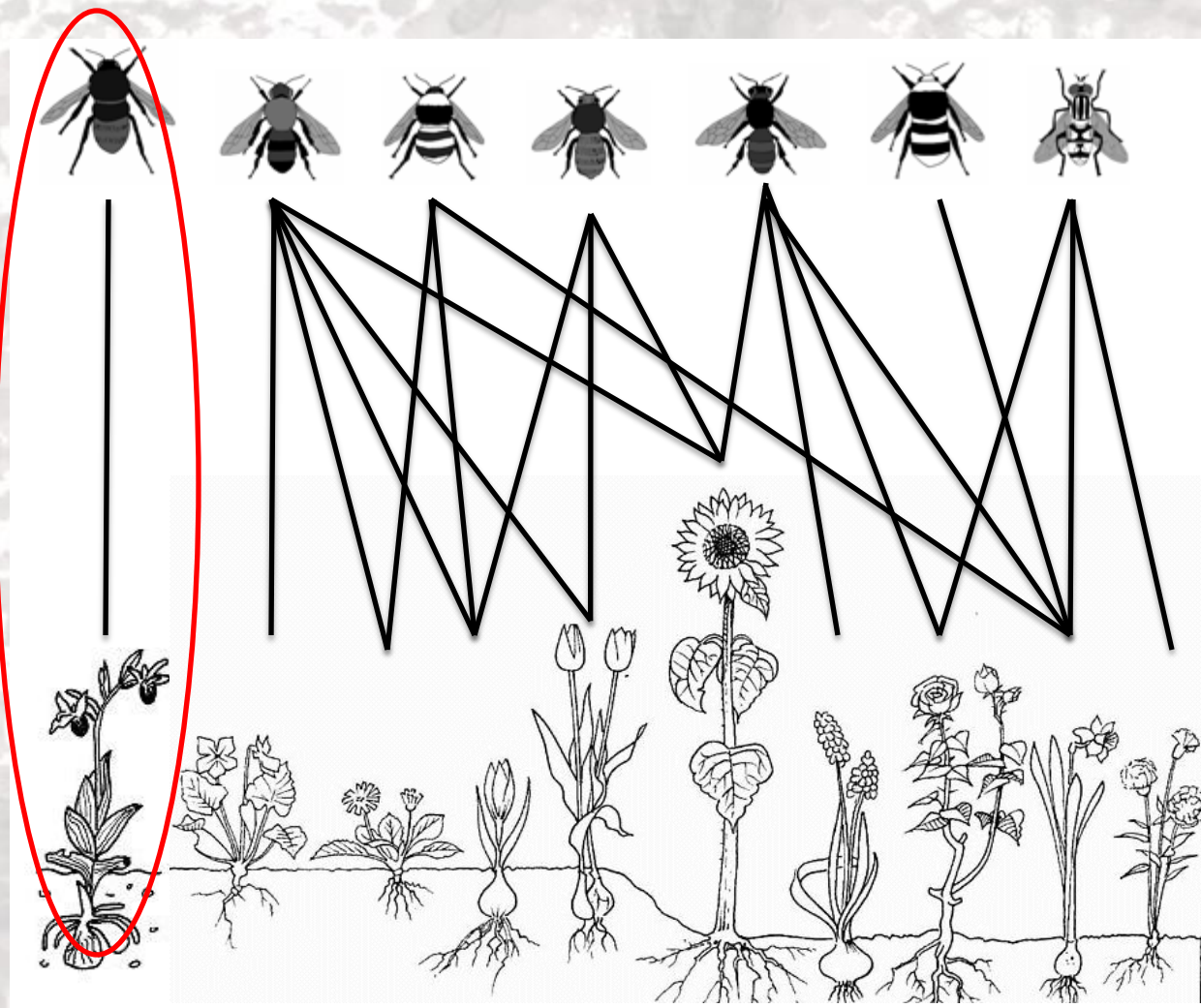
Département de la Ruralité et des Cours d'Eau
Direction des Espaces Vert

Layla SAAD

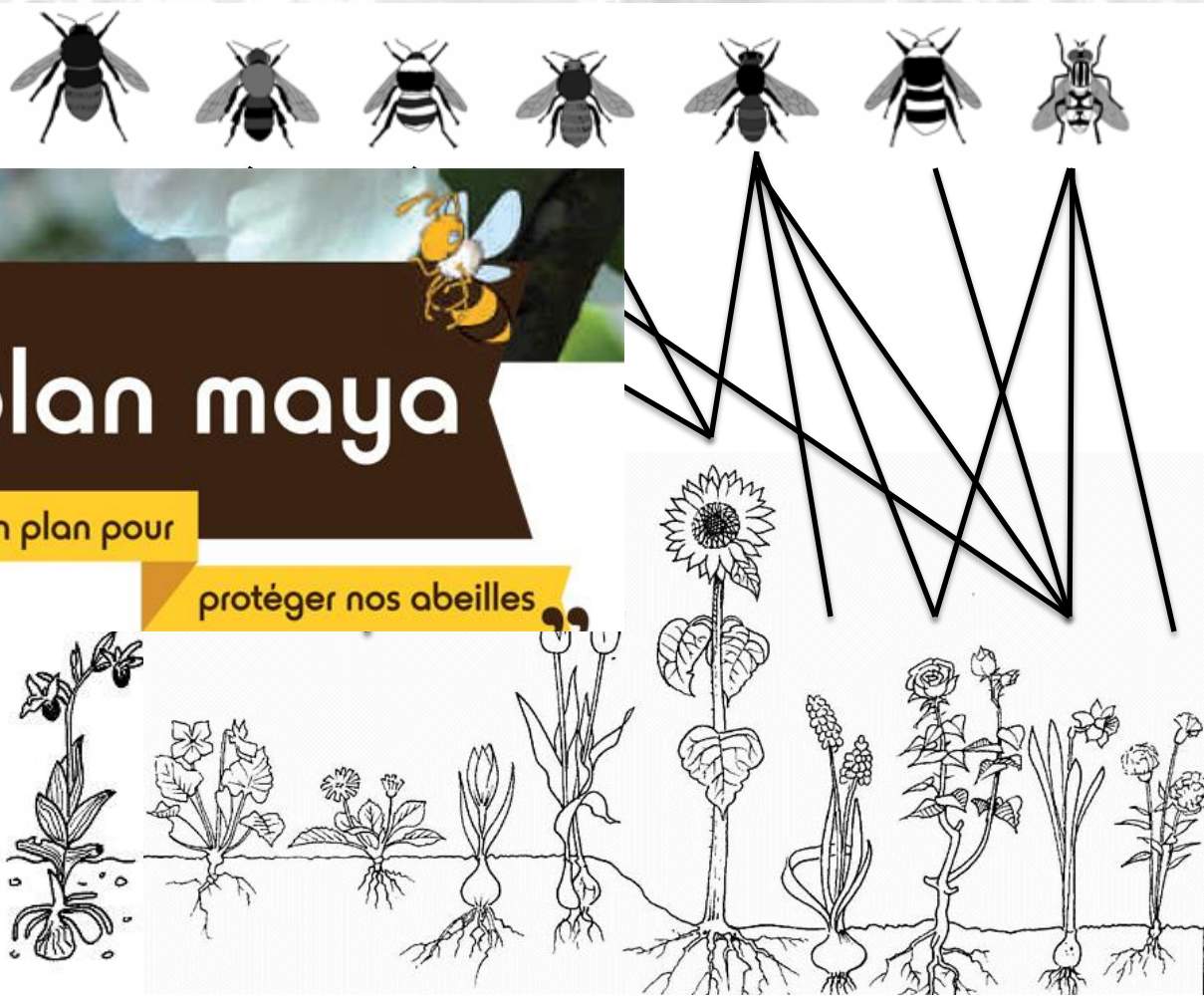
Interactions plantes - pollinisateurs



Interactions plantes - pollinisateurs



Interactions plantes - pollinisateurs



Le PLAN MAYA

UNE SYNERGIE

Ressources alimentaires

Plantations
mellifères

Recherche

Dépérissement
des abeilles

Gestion différenciée

Fauchage tardif
Inventaire
PWRP

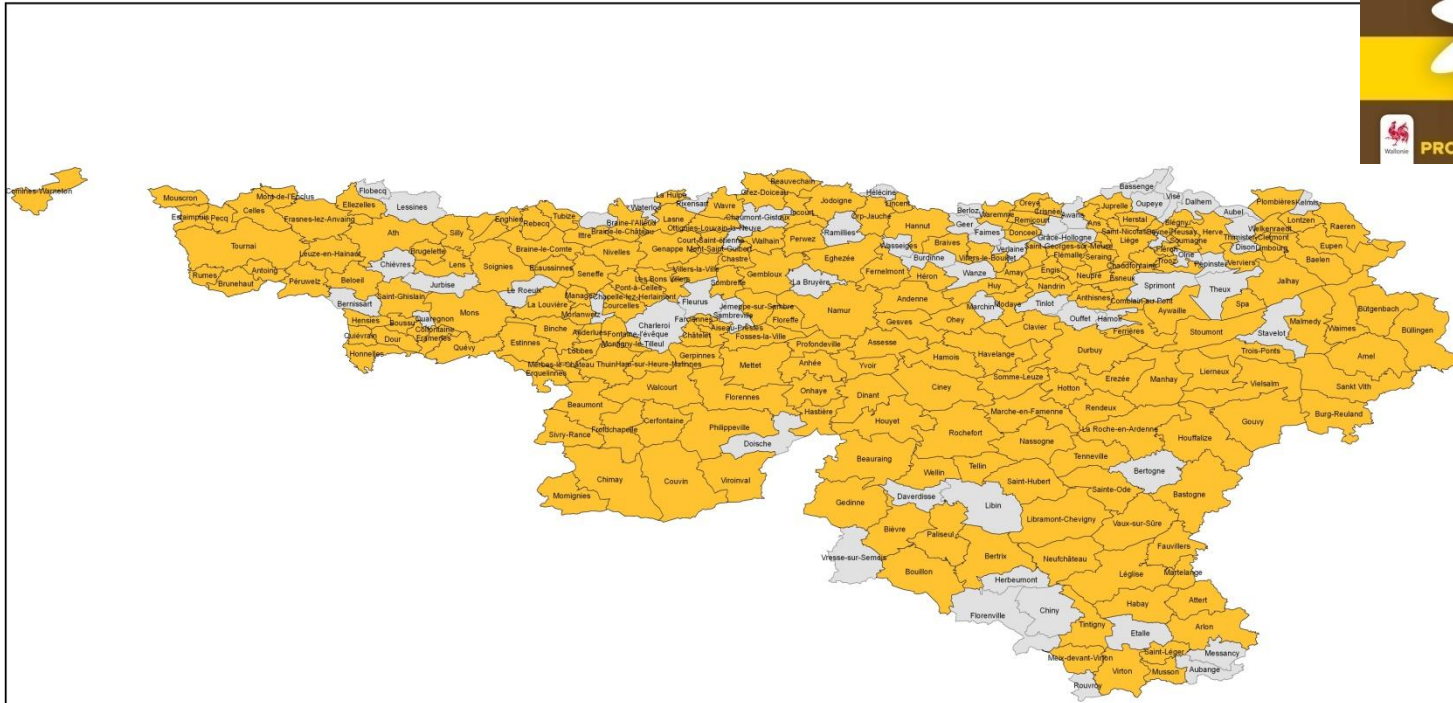
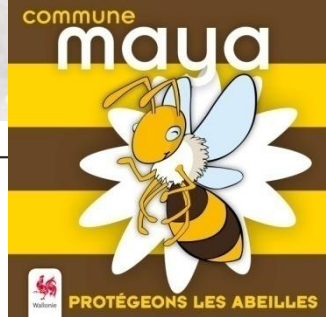
Apiculture

Formation
Information
Matériel

Sensibilisation

Plan Maya et Gestion différenciée

203 communes « Maya »



 Villes et Communes MAYA

0 5 10 20 30 40 50
Kilomètres



DIRECTION DES ESPACES VERTS

La charte Maya : un engagement sur 3 ans

1

Plusieurs projets de plantation de végétaux mellifères sur le territoire communal (prés fleuris ; arbres fruitiers ; arbres d'alignement ; haies).

Sensibilisation des enfants et les adultes

- Une campagne de sensibilisation annuelle.
- Un article par semestre sur le thème du plan Maya, des espèces mellifères, de la crise environnementale vécue par les abeilles, du rôle des abeilles,... (texte illustré de 500 mots minimum).
- Par période de trois ans, réaliser sur la commune « une semaine des abeilles » et prendre en charge une communication adéquate : sensibilisation pour les écoles, portes ouvertes de ruchers, organiser une vitrine de l'abeille, etc.

Rencontre annuelle avec les apiculteurs

2

Enrichir le fleurissement de la commune avec des plantes mellifères.

Inventorier les sites communaux qui peuvent accueillir des ruches.

Convention « Bords de routes- Fauchage tardif »

3

Plan de réduction des pesticides

Plan de gestion différenciée des Espaces verts sur la commune

La charte Maya : une quatrième année d'engagement !

4

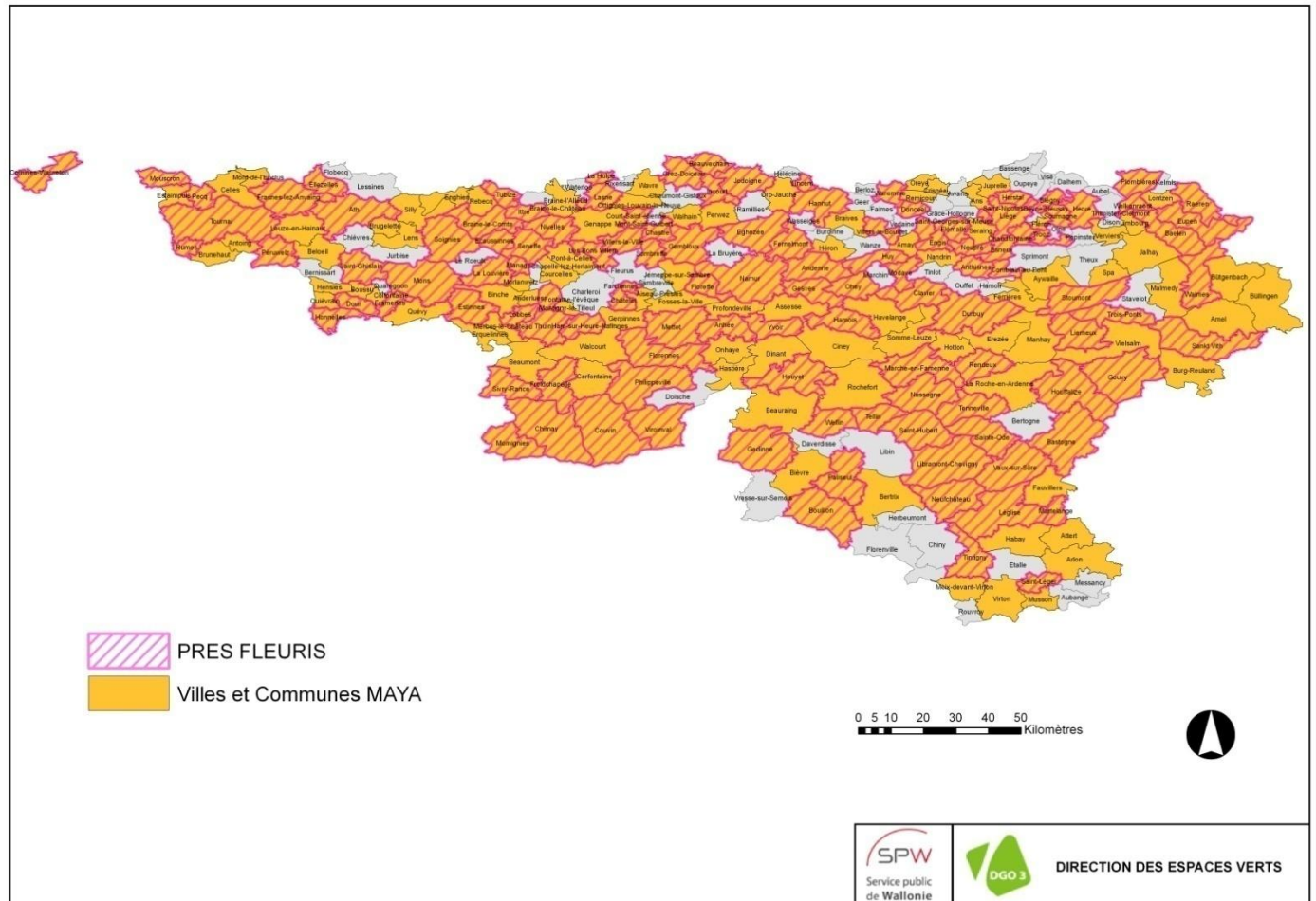
Poursuivre et renforcer toutes les actions mises en place les trois premières années
Mettre en œuvre le **plan de gestion différenciée** des espaces verts communaux

Plan Maya et Gestion différenciée

4756 ares de prairies fleuries

Ressources
alimentaires

Plantations
mellifères

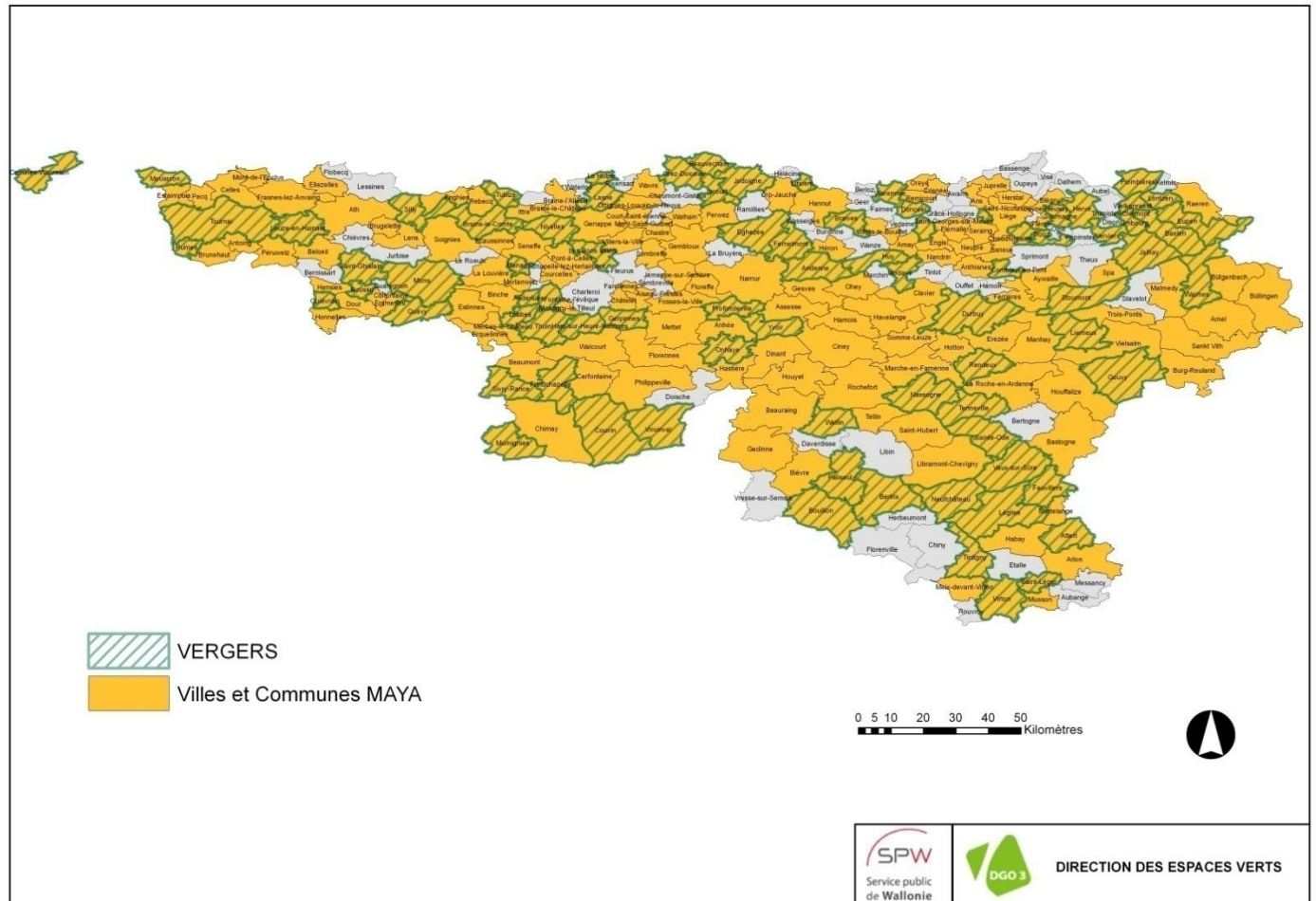


Plan Maya et Gestion différenciée

Vergers: 3964 arbres fruitiers

Ressources
alimentaires

Plantations
mellifères

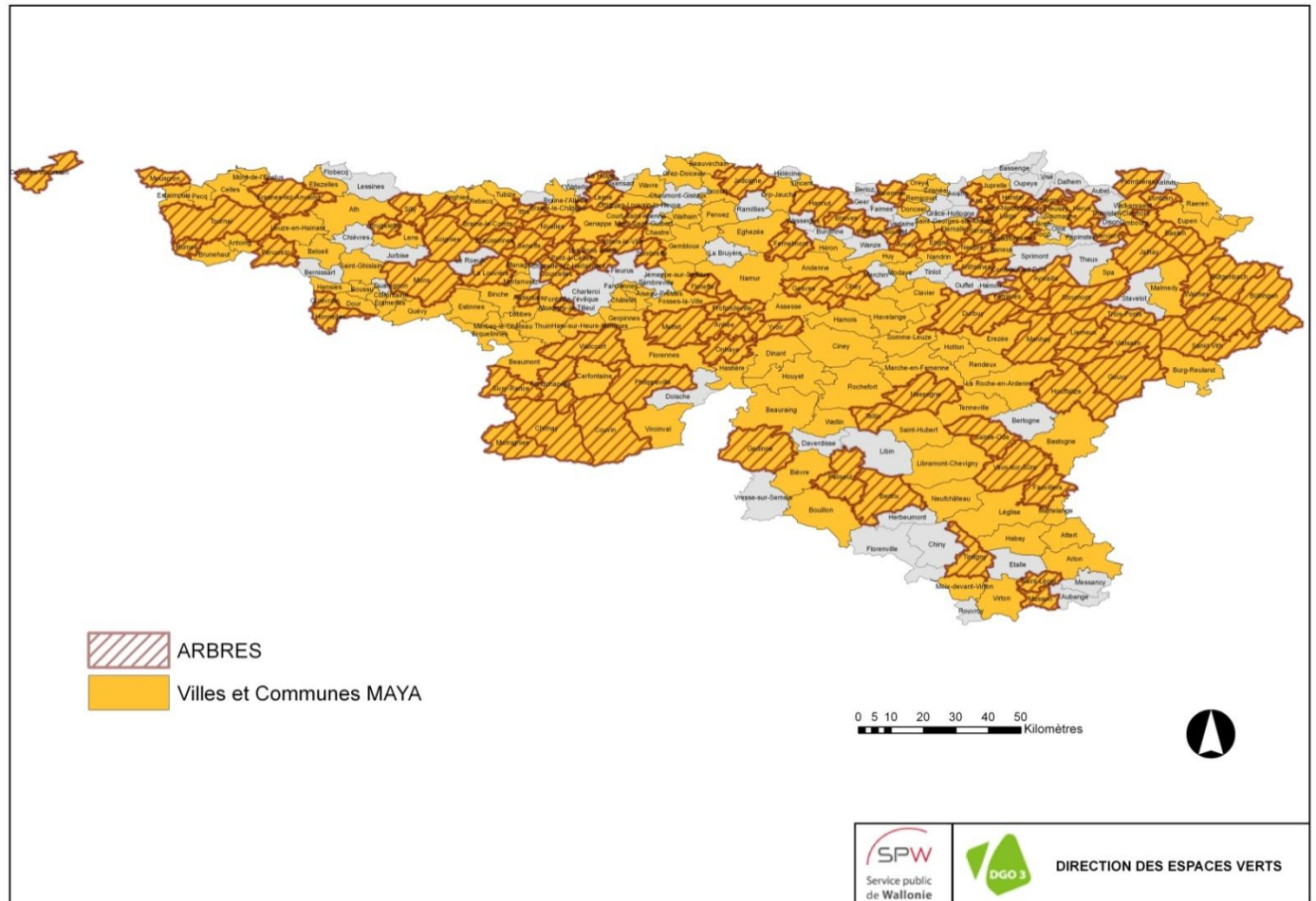


Plan Maya et Gestion différenciée

8761 arbres d'alignement

Ressources
alimentaires

Plantations
mellifères

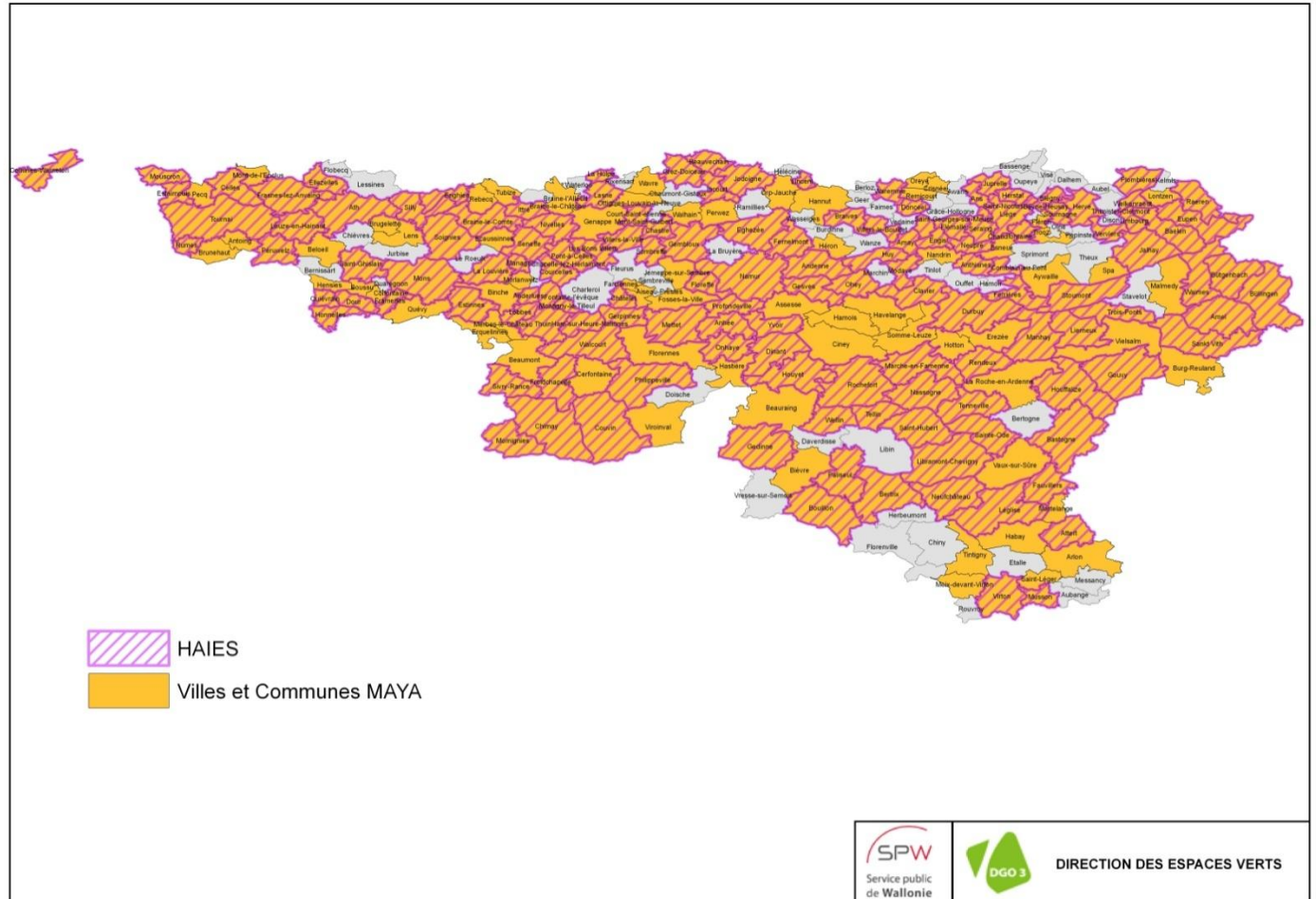


Plan Maya et Gestion différenciée

118154 plants de haie

Ressources
alimentaires

Plantations
mellifères



Projets de plantation Maya

Ressources alimentaires

Plantations mellifères



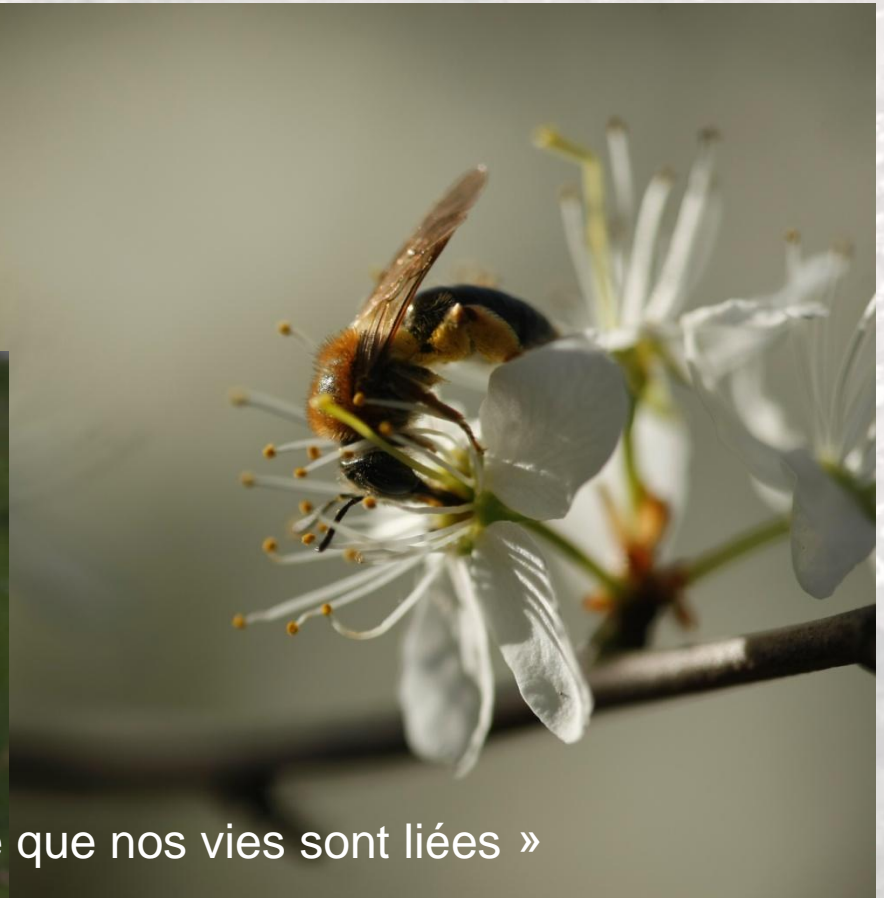
Projet	Quantité requise pour atteindre 100% de l'objectif
Un ou plusieurs prés fleuris sur terrain communal	50 ares Mélange de semences à 60% de mellifères au moins
Un ou plusieurs vergers d'arbres fruitiers	75 arbres
Un ou plusieurs alignements d'arbres	75 arbres d'alignement mellifères
Une ou plusieurs haies ou massifs indigènes et mellifères	480 plants de haie Haie libre ou massif d'espèces indigènes d'au moins 2/3 mellifères

Sensibilisation

Supports de communication divers et variés:
bulletin communal, courrier « toutes boîtes », exposition,...



« Parce que nos vies sont liées »



Sensibilisation

Exposition URBANbees



Description des modules

1. La science près de chez nous

Texte introductif

Texte thématique



Textes pour enfants

2. Découverte des abeilles sauvages (diversité des espèces, cycle de vie)

Textes thématiques



Dioramas

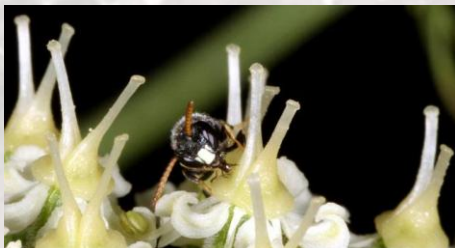
Textes pour enfants

3. Découverte des abeilles sauvages (nidification, pollinisation)

Texte thématique



Textes pour enfants



Jardins Maya

Les particuliers s'engagent aussi:

- À semer 10 m² de prairie fleurie
- À ne plus utiliser de pesticides au jardin



Opération Jardins Maya

En 2013, 1094 wallons ont aménagé leur jardin en faveur des pollinisateurs en Wallonie !



Ils ont ainsi semé une prairie de fleurs sauvages indigènes et n'utilisent plus de pesticides au jardin.

Soit l'équivalent de 1094 nouveaux lieux de vie pour les insectes butineurs.



Découvrez s'il existe un ou plusieurs jardins Maya dans votre commune :

En Brabant Wallon, 64 jardins Maya :

BRUNSCHEIN (2), BRINE-LE-CHATEL (1), CHASTRE (6), CHALMONT-GISTOUX (2), COURT-SAINTE-ETIENNE (2), GENAPPE (1), ITTRE (1), LAGNE (1), MONT ST GILBERT (2), ORP-SAUCHE (2), OTTIGNIES (6), PERwez (1), RAMILLIES (2), ROBECA (2), TULIZE (6), VILLERS-LA-VILLE (2), WALHAIN (2), WAVEC (2)

Dans le Hainaut, 377 jardins Maya :

ASCAU-PROLIES (2), ANTOING (2), ATH (6), BEAUMONT (1), BELLAÏL (7), BINICHE (6), BOUSSU (6), BRASSE-LE-COMTE (1), BRUGELLETT (1), CHAPPELLE-LEZ-HERLUMONT (6), CHARLEROI (8), CHATELET (2), CHEVRES (1), CHIMAY (2), COLPONTAINE (1), COUCHELLES (6), DOUR (5), DRAISSINNES (1), DULLELLES (2), ENGHEN (1), CRAILLONNES (6), ESTAMPRES (1), PARCENNES (1), FLEURIUS (6), FONTAINE-LEVOIE (2), FRANCHES-LEZ-ANVAING (2), FROIDCHAPPELLE (6), HAIN-SUR-HEUSE (1), HENEGES (2), HONNELLES (1), JURBES (6), LA LOUVIERE (1), LE ROCULX (2), LENS (2), LES-BOIS-VILLERS (1), LESSINES (2), LOBBES (1), MANS (6), MONTIGNY-LEZ-TILLEM (1), MURLANVILLE (2), MOUSCRON (2), POCHELLE (1), PONT-A-COLLIES (2), QUAREGNON (6), QUEVY (1), QUEVRAIN (6), RUMES (2), SAINT-GILSAIN (1), SELETTE (1), SILLY (6), SOIGNIES (1), THUIN (1), TOURNAI (12)

En province de Namur, 271 jardins Maya :

ARONNE (6), ANHEZ (2), ASSESSE (1), BEAURAING (2), CERPONTAINE (1), CINEY (1), COUVIN (6), DINANT (2), DOISCHÉ (1), EGHEZE (1), FLORESTE (1), FLORENNES (6), FOSSE-LA-VILLE (2), GEDINNE (1), GOMBEUX (1), GUESVES (1), HAMOIS (1), HASTIERE (6), HAYELANGE (1), HOUVET (1), JENNEPE-SAMBRE (6), LA BRULOVE (7), METTET (6), NAMUR (6), CHEY (2), ONHAY (1), PHILIPPEVILLE (1), PROFONDEVILLE (7), ROCHFORT (7), SAMBREVILLE (1), SOMBRLETTE (1), SOMME-LEUSE (7), VIRENVAL (2), VRESSE-SUISMOIS (2), WALCOURT (6), VIVIER (1)

Province de Liège, 149 jardins Maya :

AMEL (1), ARWINS (1), AVANELLE (1), BASSENGY (1), BLEGNY (1), BRAEVES (7), BOLLINGEN (1), BURDINE (2), CLAVIER (1), COMBLAIN-AU-POINT (1), DONGEL (2), ENGIS (1), FAINES (1), FERRIERES (2), FOGHE-LE-HAUT-CLOCHER (1), FLEMALLE (1), FLORONNE, HANNUT (2), HERON (2), HERSTAL (1), HERVE (6), HUY (2), JUILHAY (1), JUPPELLE (1), LIÈGE (1), LIÈREUX (1), LUMBORG (2), MALMEY (1), MARCHIN (1), OUPENIER (1), PLOMBIERES (1), ROMECOURT (1), SAINT-GEORGES-#MELISE (2), SAINT-NICOLAS (1), SERVIGNY (2), SOUMAGNE (1), STAVLOT (1), STOMONT (1), THEUX (1), THUMISTOR-CLERMONT (1), TROIZ (1), VERVAENE (2), VILLERS-LE-BOULELLET (6), VISE (1), WAIMES (2), WANZE (1), WARMONNE (2), WASSIGNES (6), WELCHENAERT (2)

Province du Luxembourg, 231 jardins Maya :

ARLON (6), ATTERT (1), AUBANGE (1), BASTOGNE (1), BERTHON (1), BERTREX (1), BOULLON (1), CHINY (6), BAYEVRESSE (1), DURLY (1), EREZE (1), ETALLE (2), FAUVILLERS (6), FLOREVILLE (1), GOUVY (1), HIRAY (6), HERREMONT (7), HOTTON (1), LEGLES (1), LIBIN (1), LIBRAMONT (1), MANAY (1), MARCHÉ-EN-FAMONNE (1), MARTELANGE (1), MICH-BEVANT-VERTON (1), MOUSSIGNY (1), MULLON (1), NISSONNE (1), NEUFCHATEAU (1), PALLISUL (1), RENCIUX (1), ROUVROY (1), SAINTE-ONE (1), SAINT-HUBERT (6), SAINT-LEGER (1), TELLIN (1), TONNEVILLE (6), TINTIGNY (1), VAUX-SUR-SURE (6), VIELSILVA (1), VERTON (1), WELLEN (1)



Wallonie

Un autre manière de gérer... ... des défis à relever

Gestion différenciée

Fauchage tardif
Inventaire
PWRP

- Convention fauchage tardif
Près de 85% de participation des communes wallonnes
- PWRP
- Plan de gestion différenciée des espaces verts



Liens utiles

- Pôle de gestion différenciée
www.gestiondifferentiee.be

- Ecowal
www.ecowal.be

- Lecliclocal
www.lecliclocal.be





Un colloque sur le Plan Maya et la Gestion différenciée



Le 13 mai 2014 au Palais des Congrès de Namur

Merci pour votre attention!