



Le
désherbage
alternatif



Exposé du 13 juin 2013 sur les techniques alternatives de désherbage

Présentation par Monsieur Annibale Moscariello, Echevin des Travaux et de l'Environnement à la commune d'Anderlues

Présentation de la démarche

- Abandon de l'usage des pesticides sur le territoire communal.
- Adoption d'une gestion raisonnée de ses espaces verts.

Objectifs

- Anticiper la directive européenne appliquant l'interdiction d'utilisation des pesticides sur les espaces publics
- Mais surtout, s'impliquer de façon engagée dans la protection des insectes butineurs en refusant catégoriquement l'emploi de pesticides
- Respecter de manière cohérente notre engagement en tant que commune Maya

La démarche

Utiliser des techniques alternatives de
désherbage

Les moyens

- Achat en juin 2012 d'un désherbeur à mousse chaude
- Adaptation sur le tracteur communal de brosses de désherbage performantes utilisées pour le dégazonnage des filets d'eau
- Achat d'une grosse balayeuse
- Achat de petits désherbeurs thermiques

Le désherbeur à mousse chaude



Descriptif de la machine de désherbage à mousse chaude

Machine de marque ELMOtherm

Chaudière permettant la chauffe de l'eau à une température de $\pm 95^{\circ}$ à laquelle on ajoute des extraits naturels d'amidon et de coco

La mousse formée maintient une chaleur optimum au niveau de la plante détruisant ainsi sa structure cellulaire. Le processus de mort végétale est alors engagé.

Caractéristiques

Appareil livré sur remorque homologuée

Cuve à eau de 1.000L

Equipé de 2 lances pistolet et 2 X 30m de tuyaux.

Equipé d'un chariot grande largeur de 30 cm pour les surfaces importantes

Lance spéciale pour la destruction de la Berce du Caucase

Bidon de sirop maïs-coco de 30L
(150€ l'unité)

Coût : 50.000 €



Les avantages en pratique

- Aucune toxicité pour l'utilisateur, ni pour l'environnement
- Aucune mesure de sécurité accompagnant le travail
- Indépendant de la météo : travail dès 8° par temps de pluie ou de vent
- Meilleur étalement du travail dans une période en général très surchargée
- Permet de commencer tôt en saison et de continuer jusqu'en fin d'automne

Applications

- 2 cimetières pour un total de +/- 4 Ha
- Trottoirs en dalles, pavés
- Accotement en schiste, graviers, ...
- Pieds des arbres
- Bords de filets d'eau ...
- Parc communal

→ surface à traiter d'environ 30.000 m². Le 1^{er} passage a été réalisé sur 14 jours à partir de la mi-avril, soit 52 heures de fonctionnement à 2 hommes

Résultats

Il nous manque encore du recul pour asseoir des résultats fiables mais il en ressort néanmoins quelques constantes.

Constantes

- Meilleur résultat obtenu sur des surfaces peu enherbées (dalles, trottoirs) et sur des mauvaises herbes type gazon. 1 à 2 passages sont alors suffisants.

Constantes

- Sur des plantes à fort enracinement ou à racine pivotante type pissenlit, chiendent ou rumex, le résultat est moyen : la partie aérienne est détruite mais la réserve racinaire permet à la plante de se régénérer plus ou moins rapidement en fonction des conditions climatiques
En moyenne, au bout de 4 à 6 semaines



Constantes

- Sur les orties, le résultat est quasi immédiat mais seule la partie aérienne est détruite



Constantes

- Des essais par injection sur la renouée du Japon sont en cours, pas de problème de Berce du Caucase sur notre territoire

Situation initiale



Au vu des essais réalisés, l'efficacité de la mousse n'est pas flagrante et on peut s'interroger sur sa réelle utilité

Jour J+1 – avec mousse



Jour J+1 – sans mousse



Au vu des essais réalisés, l'efficacité de la mousse n'est pas flagrante et on peut s'interroger sur sa réelle utilité

Jour J+10 – avec mousse



Jour J+10 – sans mousse



Constats

Pour un résultat plus durable et avant le 2^{ème} passage, la brosse s'avère utile pour enlever les herbes précédemment brûlées

Le tracteur et ses brosses de désherbage



Descriptif

Tracteur muni d'une brosse latérale réglable et d'un bras amovible équipé d'une dégazonneuse pour filet d'eau



Résultats

- Travail rapide et très satisfaisant même sur des surfaces fort enherbées
- Le passage de la balayeuse est conseillé pour obtenir un fini soigné
- Seul bémol, prix onéreux des brosses : environ 500 € pièce
- Travail effectué : environ 15 rues

Résultats

Avant



Après



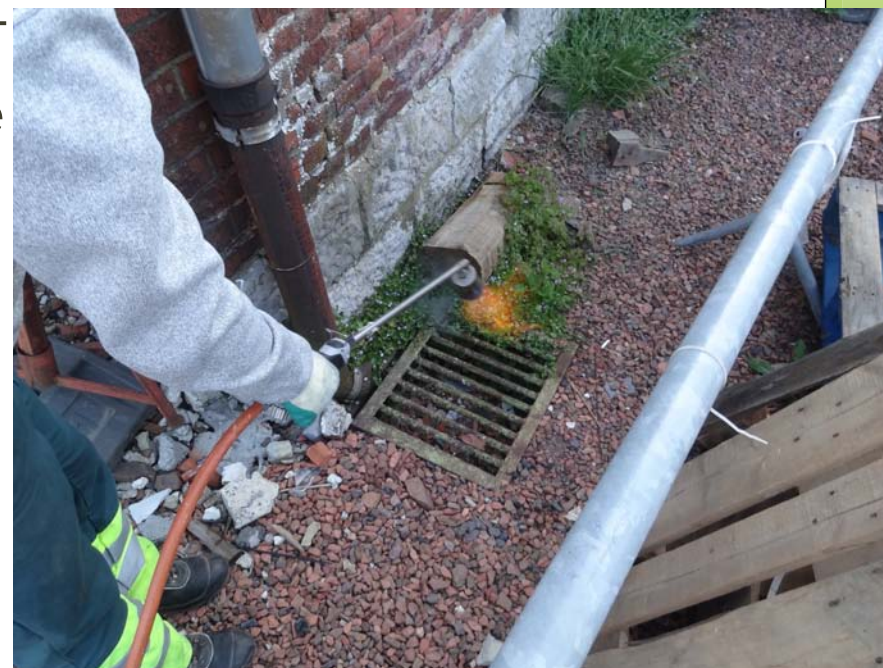
Le désherbeur thermique



Descriptif

Bonbonne de gaz alimentant un chalumeau, le tout monté sur un diable. Surtout utilisé pour les endroits non accessibles par les désherbeurs à mousse.

Prix : 700 €



Evaluation

- Economique avec sa bonbonne (10 Kg) rechargeable au LPG
- Faible rendement dû à la dimension du chalumeau
- Peu pratique : difficile d'estimer le temps d'application idéal sur les plantes
- Dangereux par temps sec: risque d'incendie
- Dangereux pour l'utilisateur : projection d'éclats sur graviers et schiste, risque d'explosion

Pour un emploi intensif, un désherbeur à infra-rouge serait certainement plus approprié ?

Mais le désherbage alternatif sur la commune, c'est aussi :

- L'utilisation de la rasette dans les espaces verts
- La plantation systématique sur toile hors-sol
- L'emploi d'espèces résistantes et faciles à vivre
- La plantation de plantes couvre-sol au pied des massifs
- Le paillage des surfaces à l'aide de broyat

Conclusion

Après ces quelques mois d'essais, il ressort que la méthode idéale n'existe pas. **Mais** la combinaison de ces différentes techniques permet d'obtenir des résultats prometteurs pour tous :

- L'environnement
- Le gestionnaire public
- Et enfin, le riverain



Merci de votre attention