

A photograph of a street scene. In the foreground, there is a sidewalk made of light-colored paving stones. To the right of the sidewalk is a planter bed filled with a row of bright yellow flowers, likely Black-eyed Susans, with dark brown centers. Behind the flowers, there are green plants and some purple flowers. In the background, there is a multi-story building with a classic architectural style, featuring a covered entrance area with a glass canopy. The sky is blue with some light clouds. The overall scene is bright and sunny.

**Développement de la gestion durable des espaces verts dans la Commune de Messancy**



# La commune

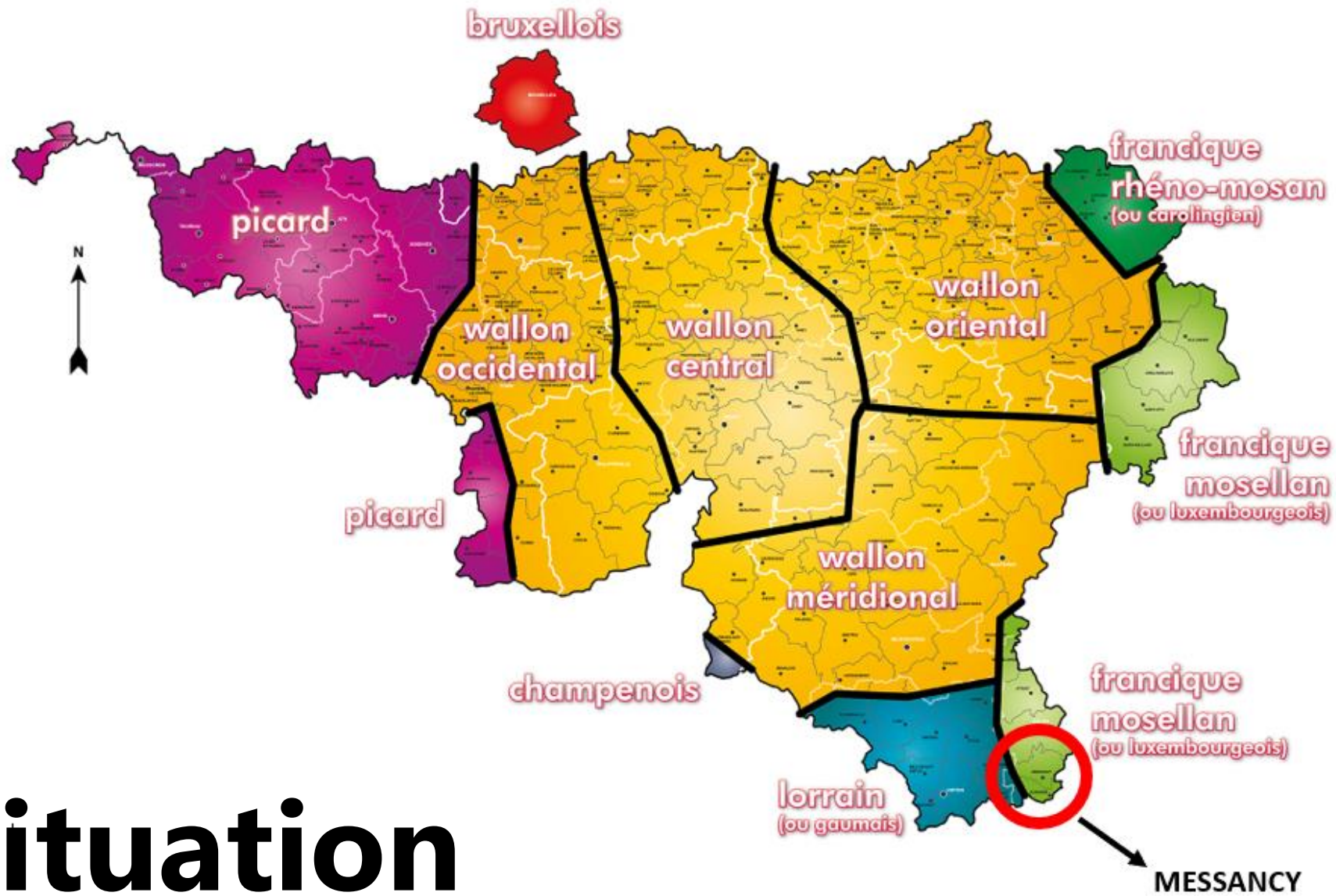
Quelques chiffres :

- 8462 habitants
- 52,62 km<sup>2</sup>
- 510 ha de forêts communales
- 11 villages

Messancy, Bébange, Buvange,  
Differt, Guelff, Habergy,  
Hondelange, Longeau, Turpange,  
Sélange, Wolkrange







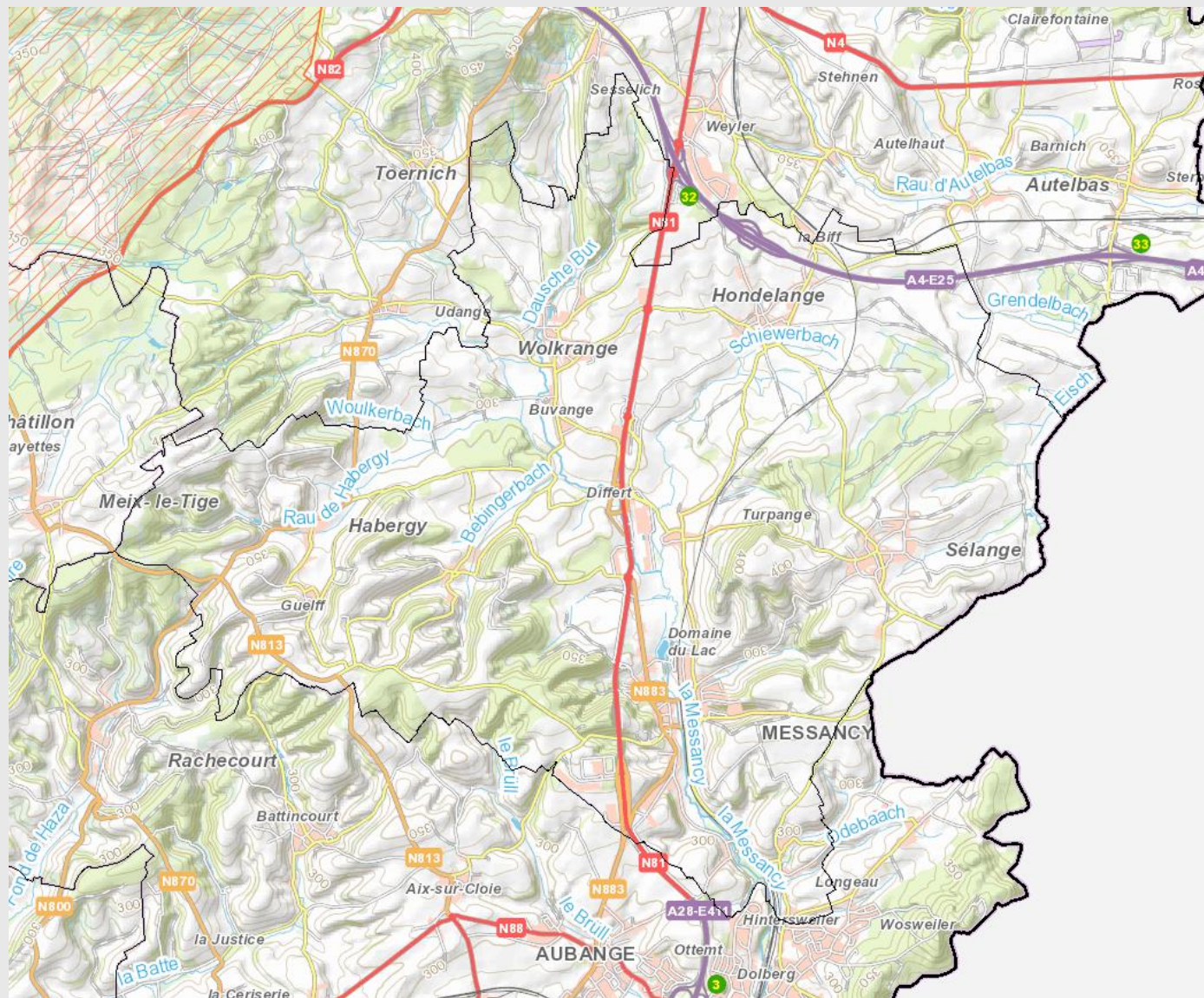
# La situation



# La carte

La commune est en étau entre 2 pôles urbains : **Arlon** au nord et **Athus** au sud.

Elle est coupée du nord au sud par la **N81** (nationale à fort trafic national et international) et la voie ferrée Arlon-Athus.





# Cours d'eau

Le village est traversé du nord au sud par la **Messancy** qui prend « ses » sources dans la commune d'Arlon et se jette **dans la Chiers** quelques kilomètres plus au sud à Athus.

Ce cours d'eau fait donc partie du **bassin mosan**.

Peu après sa source, elle donne naissance à un lac, le **lac de Messancy**, au nord du village.





# Liaison piétonne

Du Nord au Sud, sur la moitié de la longueur de la commune, **une liaison piétonne** longeant la rivière relie la zone commerciale à la ville d'Athus.





# Acteurs du projet

L'entretien général de la commune est géré par le **service travaux**, globalement divisé en deux services : **voiries/bâtiments** et **espaces verts** :

- Échevin de l'environnement
- Service travaux

Responsable du service : **Dimitri Bister**

Voiries/bâtiments: **Arnaud François** + 13 ouvriers

Espaces verts : **Laurent Frédéric** + 12 ouvriers

- Chargée de projet environnement : **Fabienne Clarinval**





# Nos objectifs

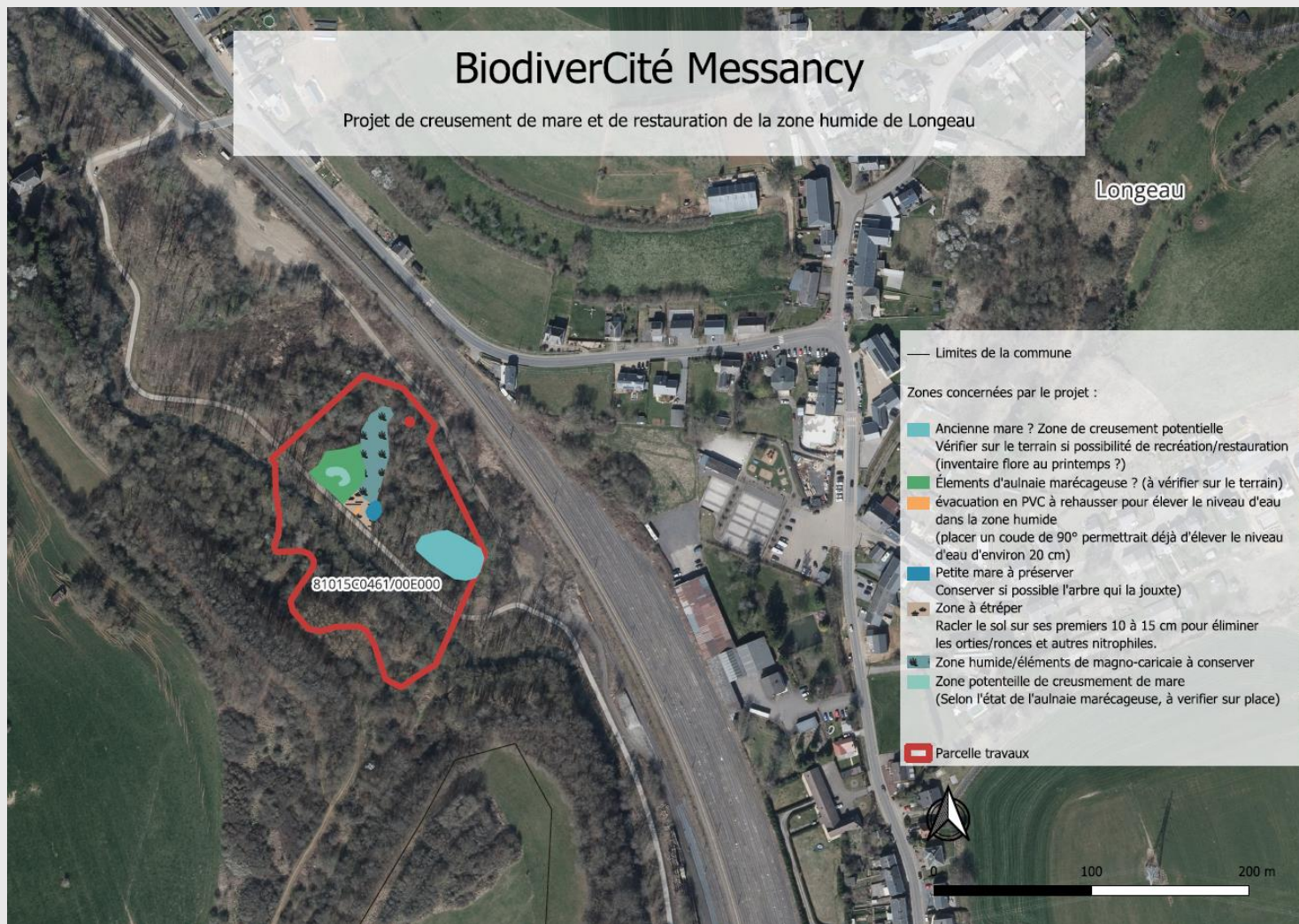
- Continuer la végétalisation des cimetières
- Améliorer la gestion des déchets et le compostage
- Augmenter les espaces végétalisés permanents (prairies fleuries, vivaces)
- Création de réserves protégées, d'un jardin pour une école et d'un verger conservatoire
- Sensibilisation des citoyens et des écoles
- Plantations de haies et brise-vent
- Meilleure gestion des berges et prairies humides
- Plus de formations pour le personnel
- Restauration de diverses parcelles forestières





# Objectif 2025-2026 « BiodiverCité »

- Projet de restauration d'une zone humide
- Creusement d'une ou deux mares
- Etrépage
- Caillebotis et panneaux didactiques
- Plantation d'arbres d'alignement
- Sensibilisation du public





# Quelques aménagements

Hôtel de ville





# Quelques aménagements

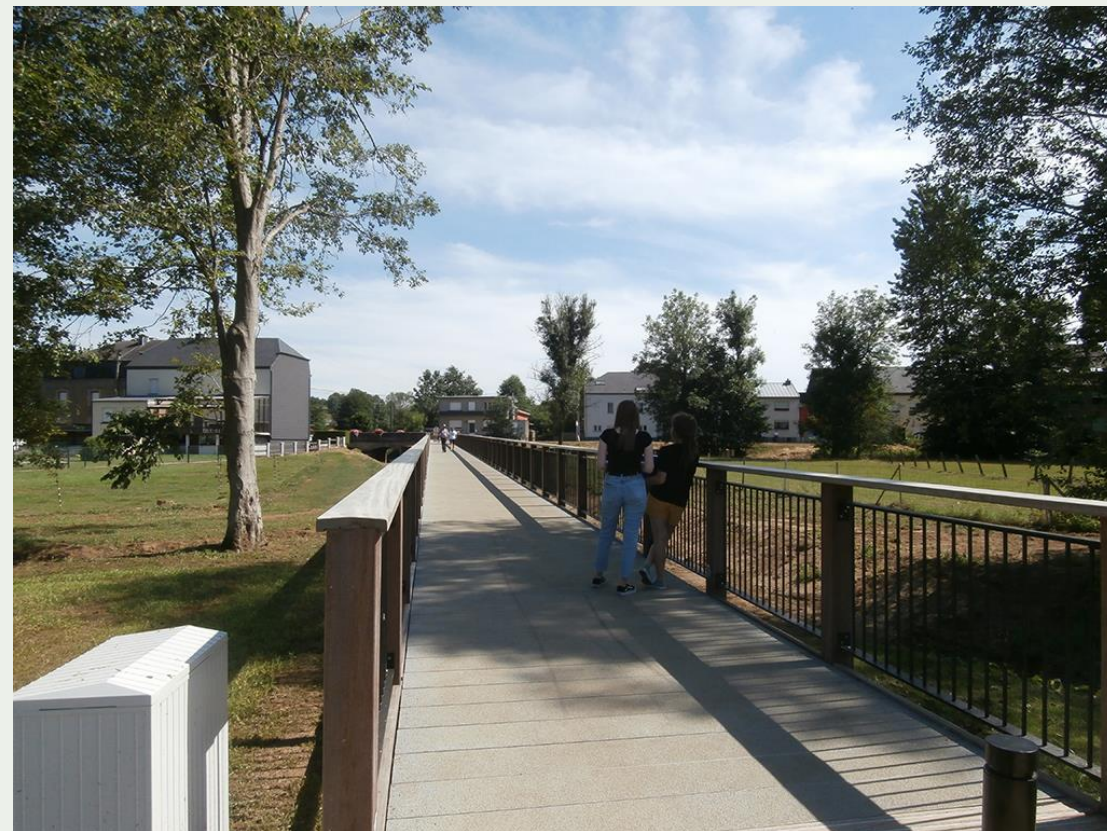
## Prairies fleuries





# Quelques aménagements

## Lac et liaison





# Quelques aménagements

## Parc Mathelin





# Quelques aménagements

## Jardin partagé





# Quelques aménagements

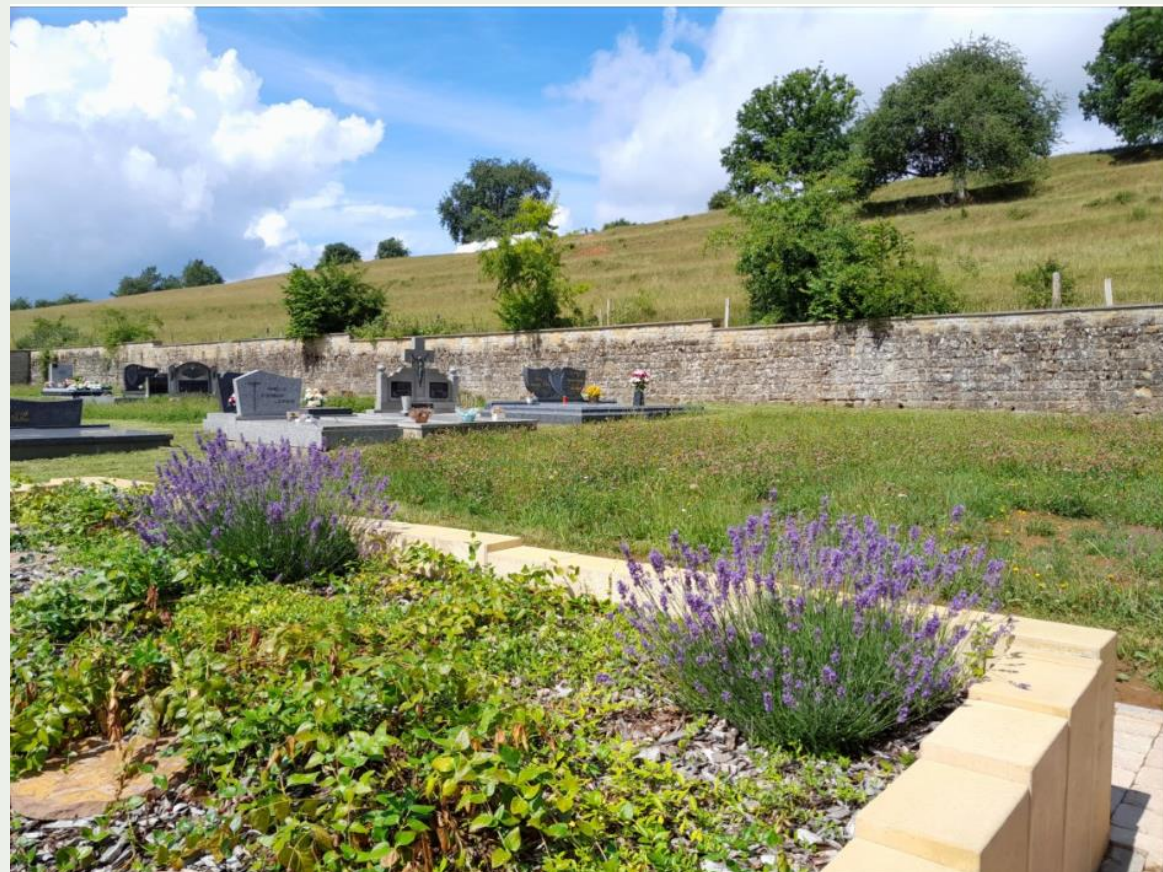
Sentier au Naturel – école de Hondelange





# Quelques aménagements

## Cimetières





# Quelques aménagements

Projet « biodiverCité » 2022 – réalisation début 2024





# Résultats ...

Végétalisation, fleurissement, ...





# Résultats ...





# Résultats ...





# Résultats ...

