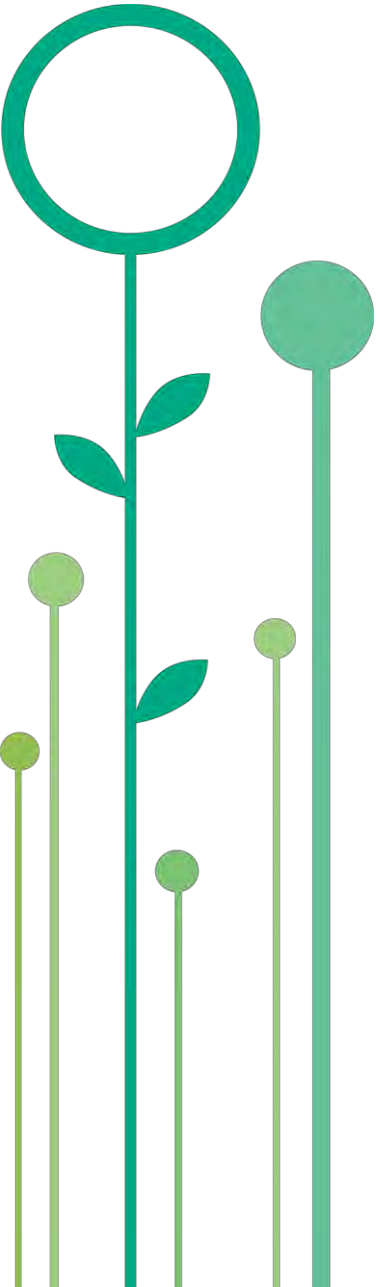




Gestion des cimetières sans pesticide



Sommaire



Qui sommes-nous?



La législation wallonne



Comment les communes y parviennent-elles?



Et les cimetières dans tout ça?



Le « zéro phyto » en Wallonie

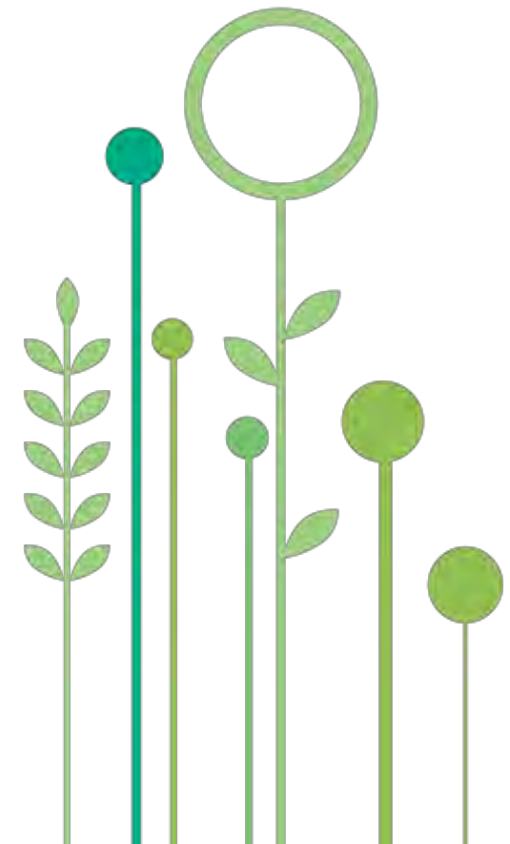
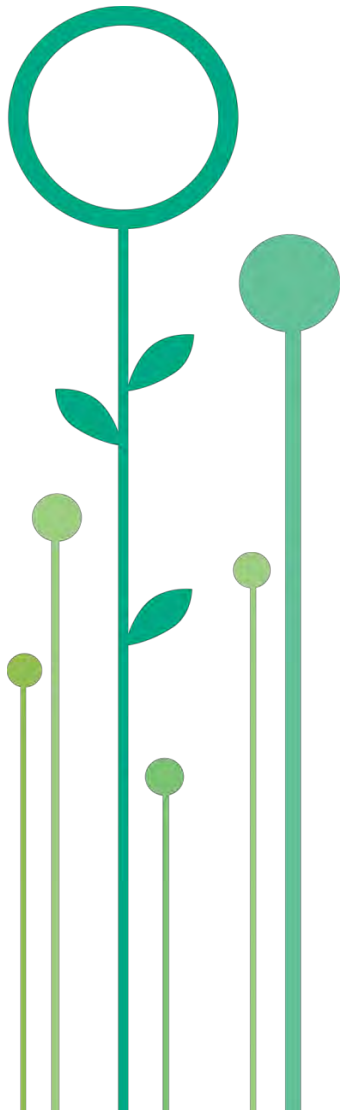
The slide features decorative illustrations of stylized green plants and flowers. On the left side, there is a tall plant with a large white circle at the top, and several smaller plants with circular heads. On the right side, there is another tall plant with a white circle, a plant with a leafy stem, and several smaller plants with circular heads. The central text is in a bold, green, sans-serif font.

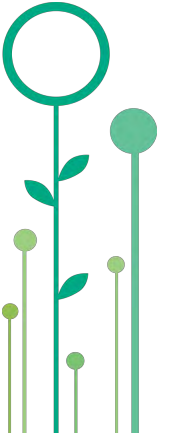
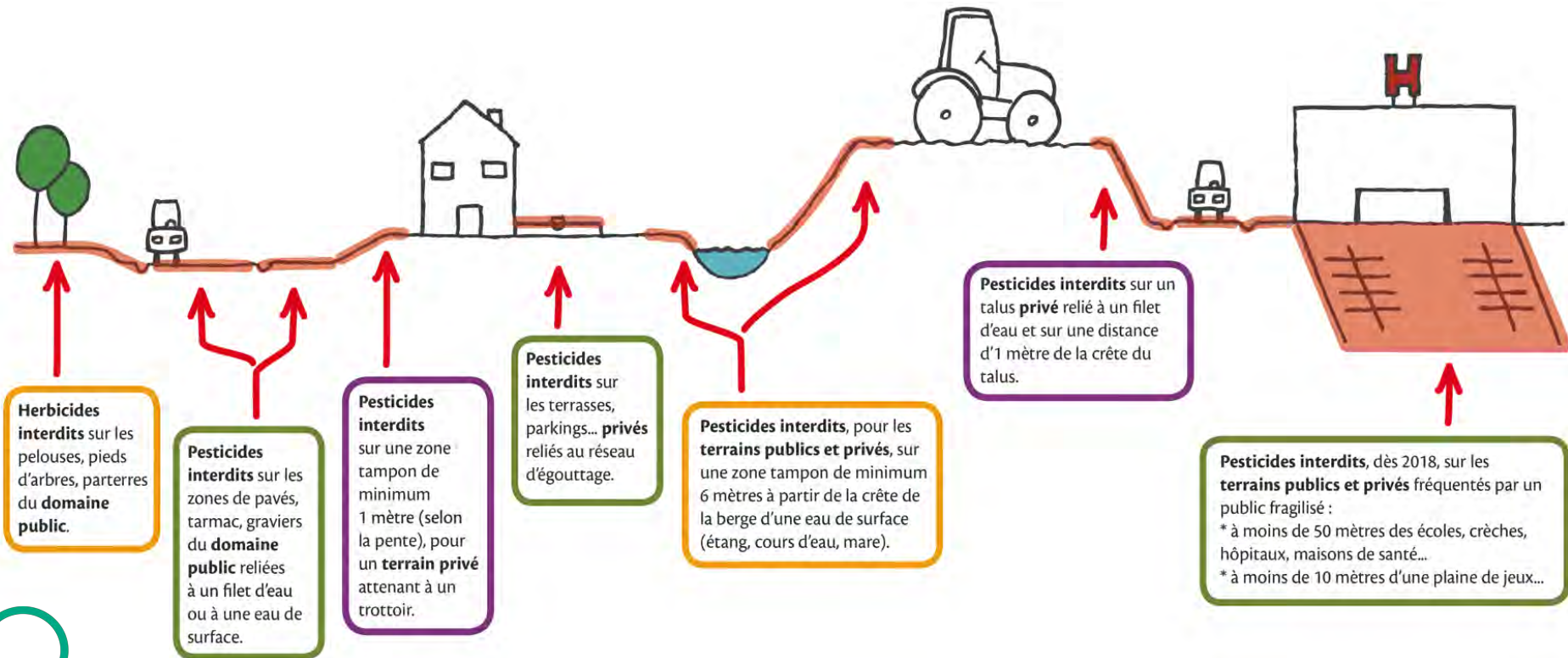
Qui sommes-nous?

ASBL subventionnée par la Région wallonne



La législation wallonne





La législation wallonne

Depuis juin 2014 : pesticides interdits dans les espaces publics ...

... sauf dans:



Les espaces non reliés à un réseau de collecte des eaux pluviales

La législation wallonne

A partir du 1^{er} juin 2018: critère du public vulnérable



OBJECTIF "ZÉRO PHYTO"
dans votre commune !

Au 1^{er} juin 2018, les phytos seront interdits à moins de ...

50 mètres des
espaces fréquentés
par les élèves
(écoles, internats),
les crèches,...

10 mètres des
aires de jeux,
des aires pour la
consommation
de boissons et de
nourritures

50 mètres
des hôpitaux
publics et privés,
maisons de
repos, lieux
accueillant
des personnes
handicapées

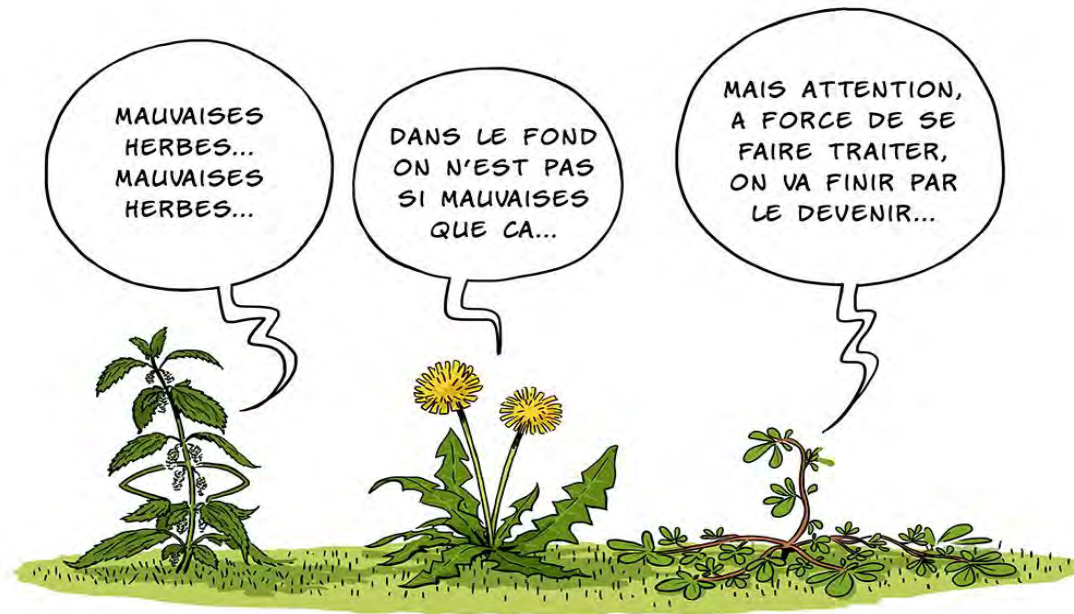


Wallonie



La législation wallonne

A partir du 1^{er} juin 2019: zéro pesticide dans tous les espaces publics



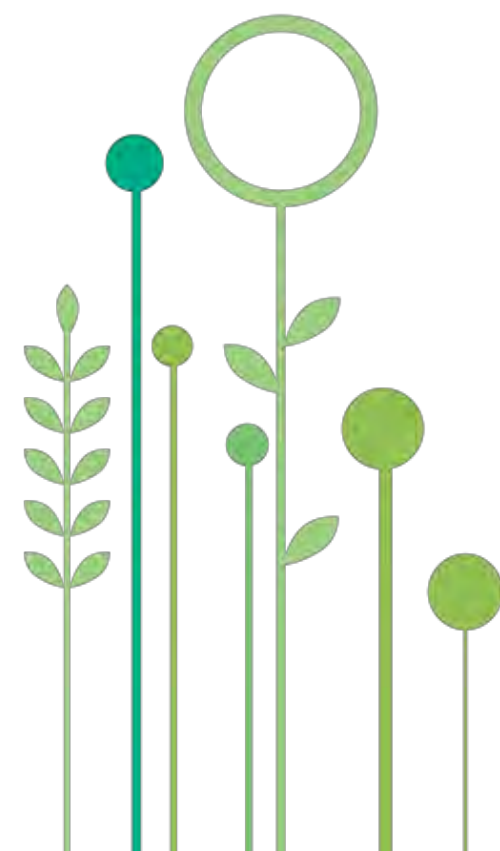
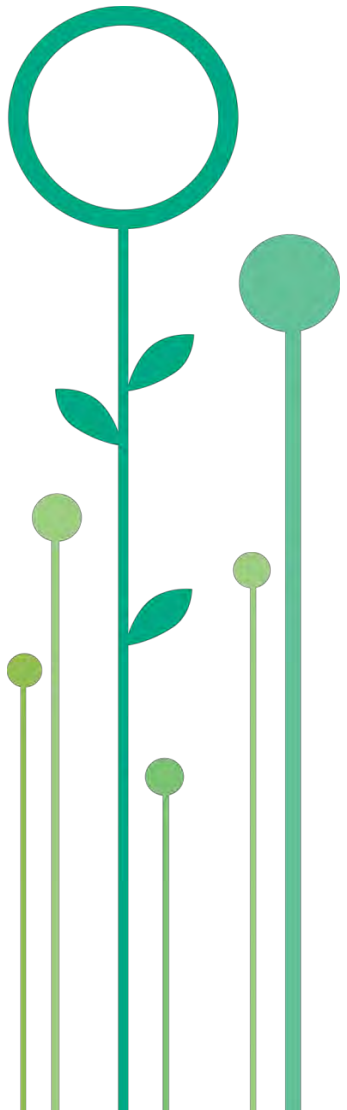
Excepté pour:

- Trois espèces de chardons
- Deux espèces de rumex
- Les espèces invasives reprises dans la circulaire relative aux plantes exotiques envahissantes du 30 mai 2013
- Les ravageurs et maladies dans les serres de production

© Méli Mélo



**Comment les
communes y
parviennent-elles?**



Comment les communes y parviennent-elles?



Actions curatives:

- Désherbage manuel
- Désherbage mécanique
- Désherbage thermique



Actions préventives: actions mises en place pour éviter de désherber

Comment les communes y parviennent-elles?

🌿 Actions curatives: désherber alternativement



Comment les communes y parviennent-elles?

Actions curatives: désherber alternativement





Actions curatives:

- Désherbage manuel
- Désherbage mécanique
- Désherbage thermique



Actions préventives: actions mises en place pour éviter de désherber

Comment les communes y parviennent-elles?

Actions préventives: Le paillage



chanvre



Broyats ou
déchets de
taille



Comment les communes y parviennent-elles?



Actions préventives: Le paillage

ardoises



Écorces
de pin



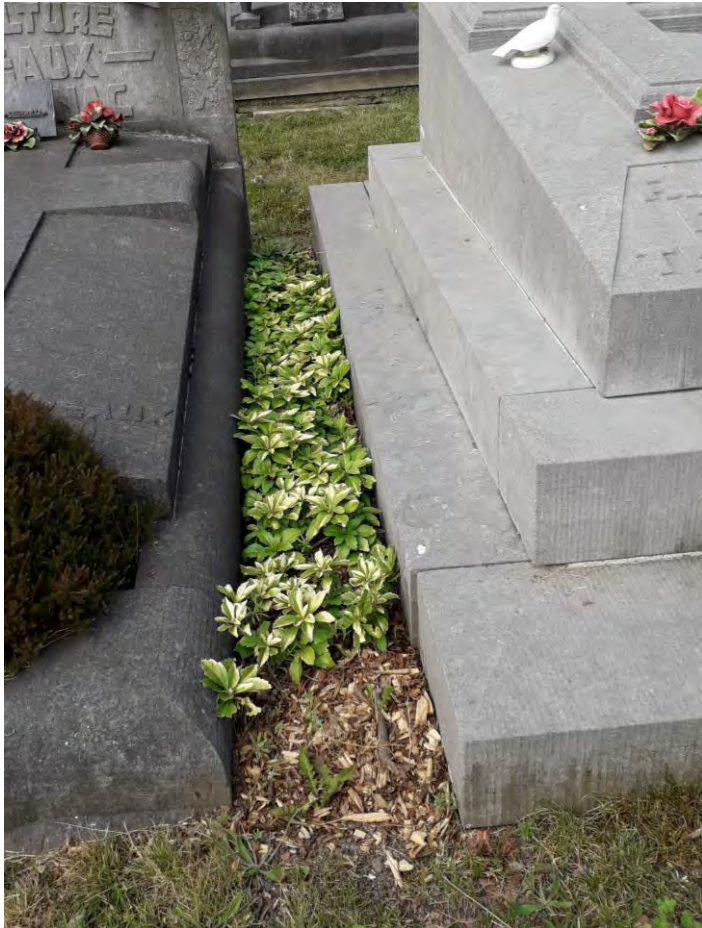
puzzolane



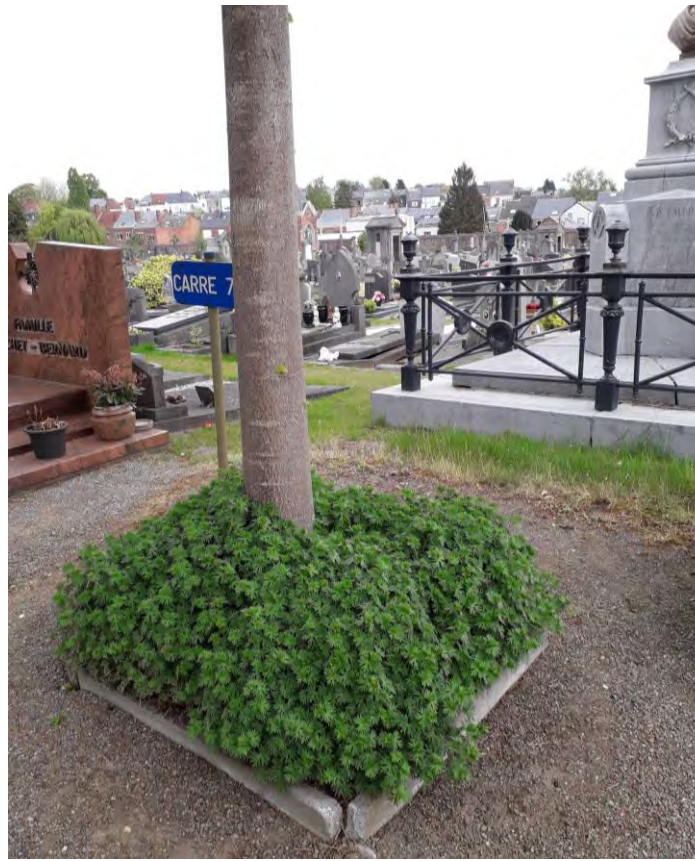
Feuilles mortes



Actions préventives : plantes couvre-sols



Pachysandra terminalis



Géranium vivace

Petite pervenche





Actions préventives: les plantes couvre-sols ou vivaces



Sédum



Lavande



Heuchères

©M. Dellicour

Actions préventives: revêtements perméables



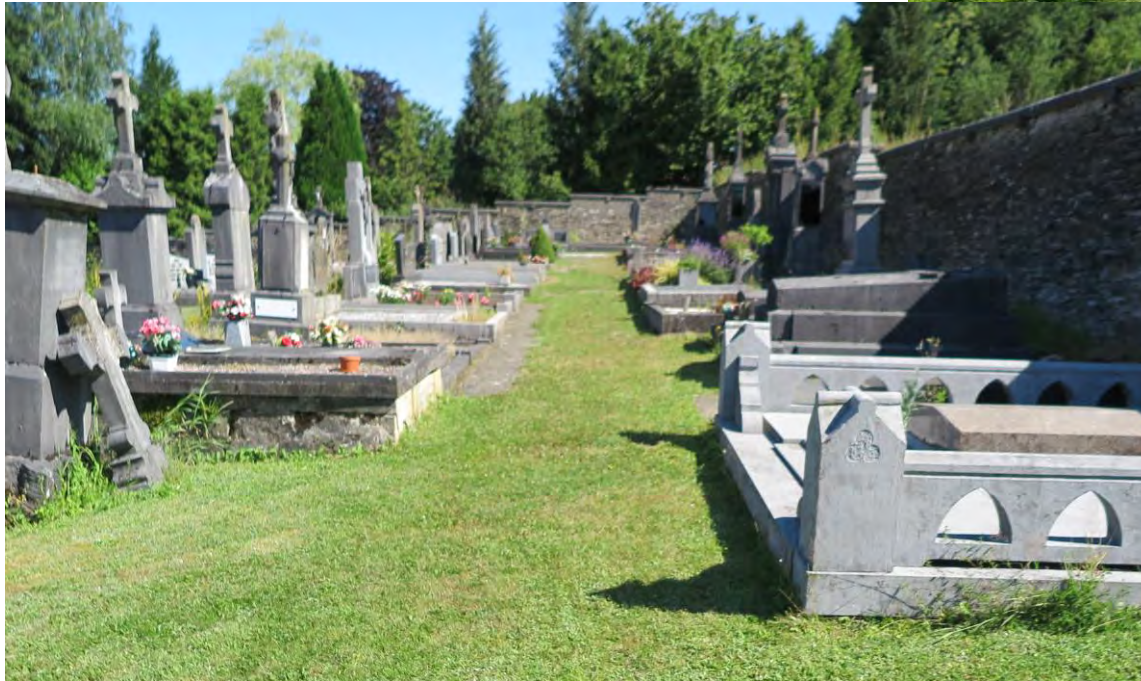


Actions préventives:

végétalisation d'allées
en gravier



Huy: sentier enherbé





Que faire? Enherber plutôt que désherber



Avant



Après



Que faire? Enherber plutôt que désherber



Hastière

Liège (Sainte-Walburge)





Que faire? Enherber plutôt que désherber



Andenne

Lège-Vivante



Que faire? Enherber plutôt que désherber



Seraing



Tenneville

Comment les communes y parviennent-elles?

 Pour un gain de temps : La tonte différenciée



Bruxelles



Léglise

Comment les communes y parviennent-elles?



Prairies fleuries :



Tenneville



Donceel

Comment les communes y parviennent-elles?

 Pour un gain de temps : pâturage extensif



Lasne

 Communiquer sur les changements :

CIMETIÈRE
nature 





Communiquer sur les changements :

environnement

Favoriser une gestion innovante des cimetières sans recourir aux pesticides

À Ohain, on marche sur les pieds

Nivelles et Lasne vont revoir leur modèle de cimetières. Découvrez comment.

Les agents du volé passent à l'écologie. Dans un cimetière de Ohain, à Lasne, un agent de l'association locale de protection de l'environnement a été accompagné par les communes alternatives au désherbage. Les agents de ces communes pilotes ont pour objectif de recréer un espace de cimetière naturel. Et dans ce processus, les habitants sont impliqués. Les agents de terrain du service de la voirie et de la belle campagne. Alors, qu'est-ce qui est en jeu? Les lieux de sépulture ou le bien-être de la commune?

Ramener la biodiversité à l'échelle de plus petits espaces

Le ministre wallon en charge de la nature, René Collin, a décerné jeudi après-midi à Ohain, dans l'entité de Lasne (Brabant wallon), les premiers labels "cimetière nature" à dix communes pilotes sélectionnées.

23 FOIS PARTAGÉ

Le cimetière de la Neuville plus vert

Accueil » Régions » Province Liège » Le fil d'actu - vendredi 19 Jun 2015 06:00 - JDP - Livres

en marche
LA SOLIDARITÉ, C'EST BON POUR LA SANTÉ

Prendre soin des cimetières

LA SOLIDARITÉ, C'EST BON POUR LA SANTÉ

Le label "cimetière nature" attribué à 10 communes wallonnes

29/10/15 à 16:10 - Mise à jour à 16:09
Source : Belga

Le ministre wallon en charge de la nature, René Collin, a décerné jeudi après-midi à Ohain, dans l'entité de Lasne (Brabant wallon), les premiers labels "cimetière nature" à dix communes pilotes sélectionnées.

23 FOIS PARTAGÉ

Cimetière de Saint-Symphorien à Spiennes, Mons

Enghien, Fléron, Froidchapelle, Huy, Lasne, Namur, Nivelles, Tenneville, Tintigny et



Communiquer

Lasne



Votre **commune** agit pour **plus** de nature...

... et travaille sans pesticide **dans le cimetière** !

Tout le monde y gagne !

- Un espace vert plus propice au recueillement
- Absence totale de produit chimique
- Respectueux de la santé des visiteurs
- Plus sain pour les ouvriers
- Entretien toujours soigné
- Sans impact sur l'eau et les sols



Votre commune en route vers la gestion différenciée des espaces verts

www.adalia.be



Equipe des conseillers techniques :

Tiffanie Frenkel - tiffanie@adalia.be - 0486/36.07.30

Thibaut Mottet - thibaut@adalia.be - 0483/44.00.94

Célia Larrinaga - celia@adalia.be - 0470/99.03.20