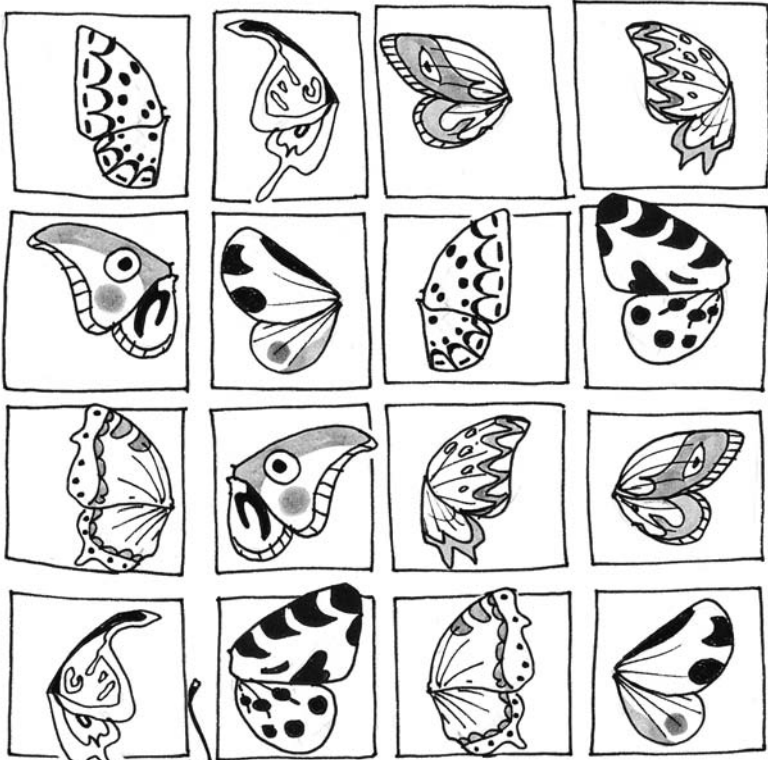




Les amis de Lépidio
ont mélangé leurs ailes...

RENCONTRE avec Lépidio

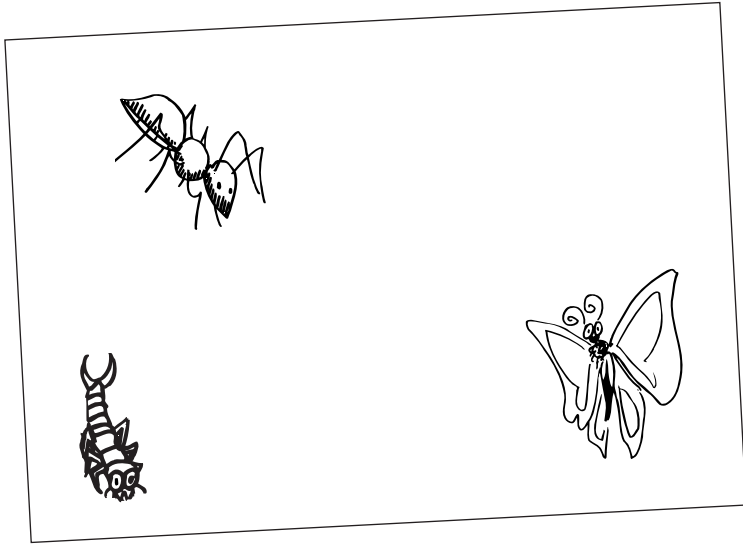
Voici Lépidio, mon ami papillon.
Viens suivre ses aventures !



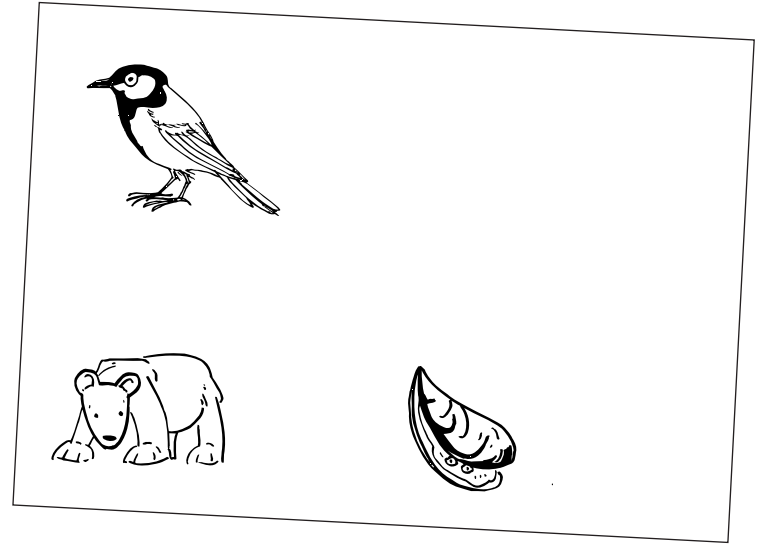
Peux-tu les aider
à les retrouver ?



Voici des insectes...



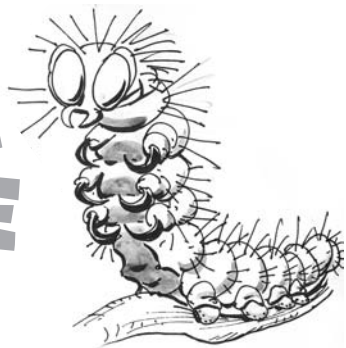
Voici des non-insectes...



Aide Lépidio à continuer le classement.
Retrouve les insectes.

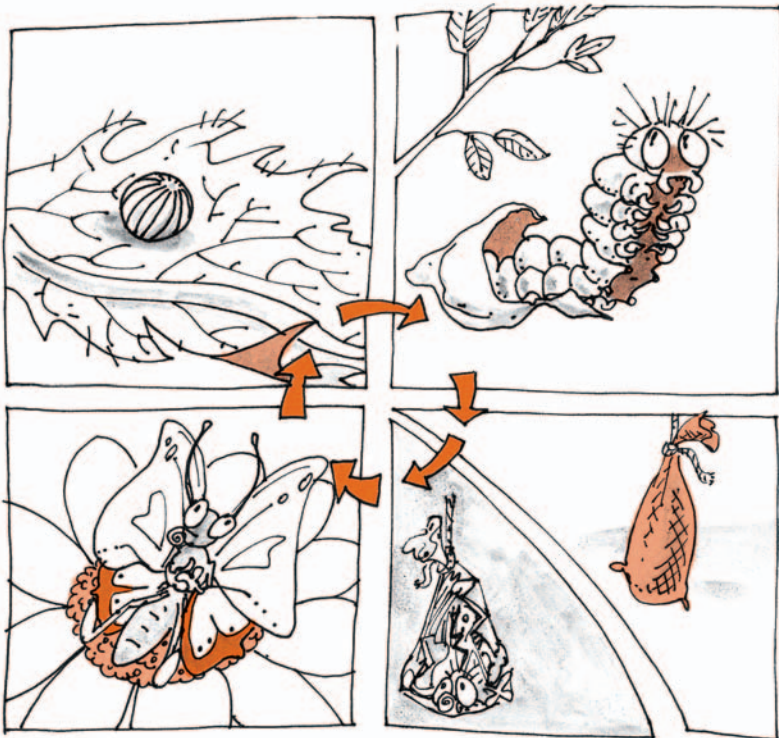
LE JEU DE LA CHENILLE

(Les règles du jeu se trouvent dans le dossier enseignant)



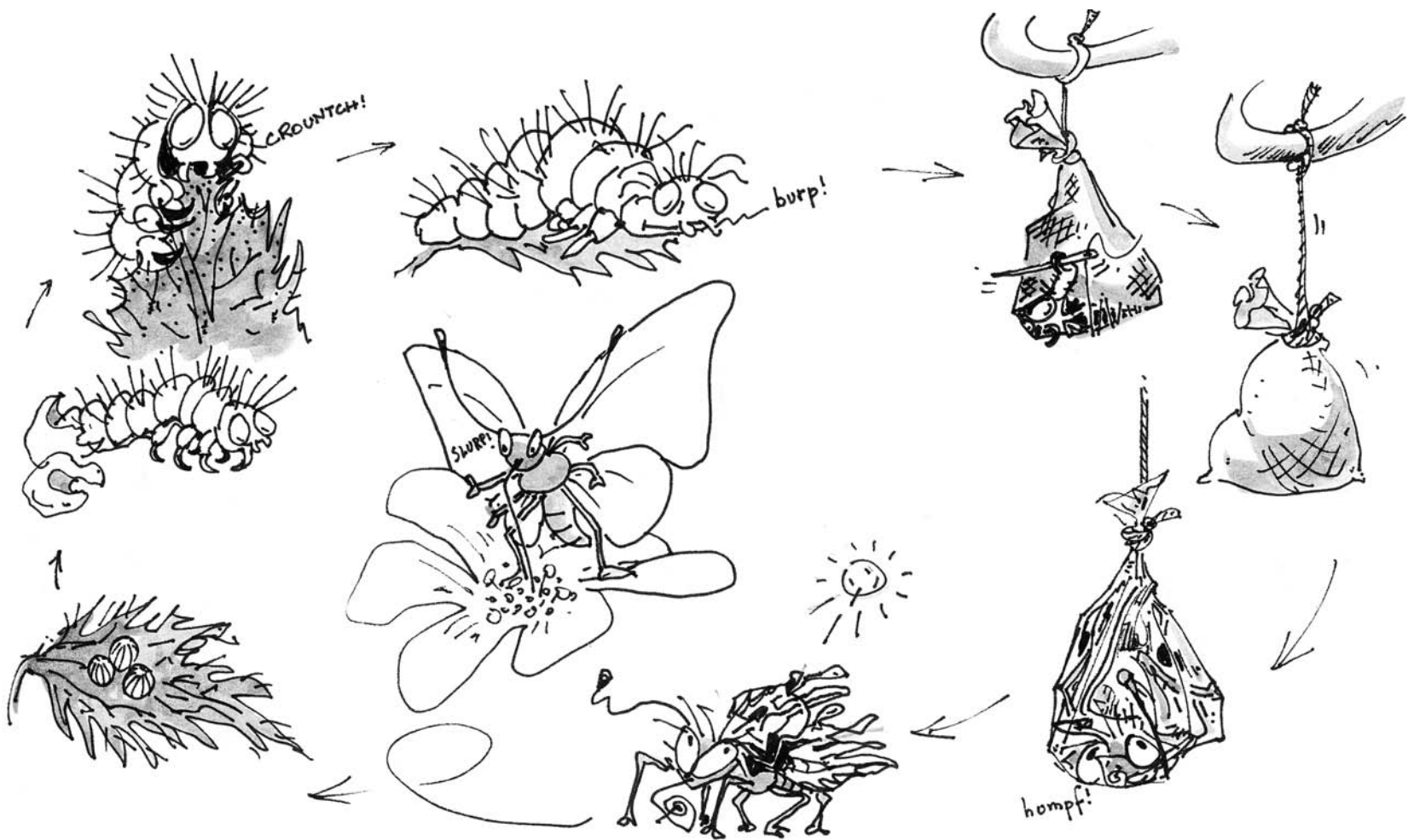
2

PAPILLON ou chenille ?



Que vont devenir les oeufs pondus par le papillon ?

DE LA CHENILLE AU PAPILLON





La Comptine du papillon

(REFRAIN)

Lépido vole, vole, vole
De fleur en fleur
De tournesol
Lépido vole, vole, vole,
De fleur en fleur
En parasol

Il s'est posé sur une fleur
Et s'est nourri de son nectar
Il s'est posé sur une fleur
Est reparti un peu plus tard

Mais sur ses pattes sont accrochées
De petits grains, de petits grains
Mais sur ses pattes sont accrochées
De petits grains de pollen

En se posant un peu plus loin
Sur une fleur, sur une fleur
En se posant un peu plus loin
Le pollen tombe dans son cœur

La graine grandit, à ce qu'on dit
Pour devenir une nouvelle fleur
La graine grandit à ce qu'on dit
Pour rester au fond de mon cœur



3

PAPILLONS et pollinisation



La chenille mange des feuilles...
Mais que mange Lépido ?



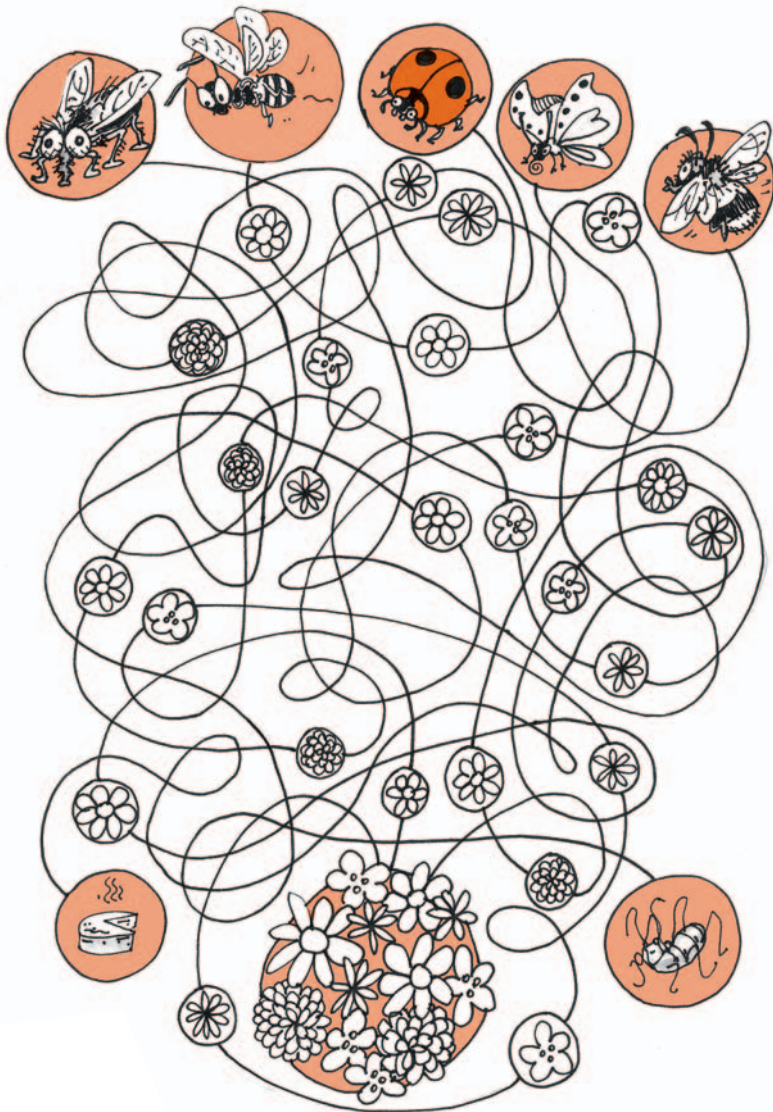


DE LA **FLEUR AU FRUIT**

Lépidoptère passe de fleur en fleur
à la recherche de nectar.
Grâce à lui, la fleur devient fruit.

Retrouve le chemin de chaque insecte à la recherche de sa nourriture...

Compte le nombre de fleurs rencontrées en chemin par chaque insecte « butineur ».

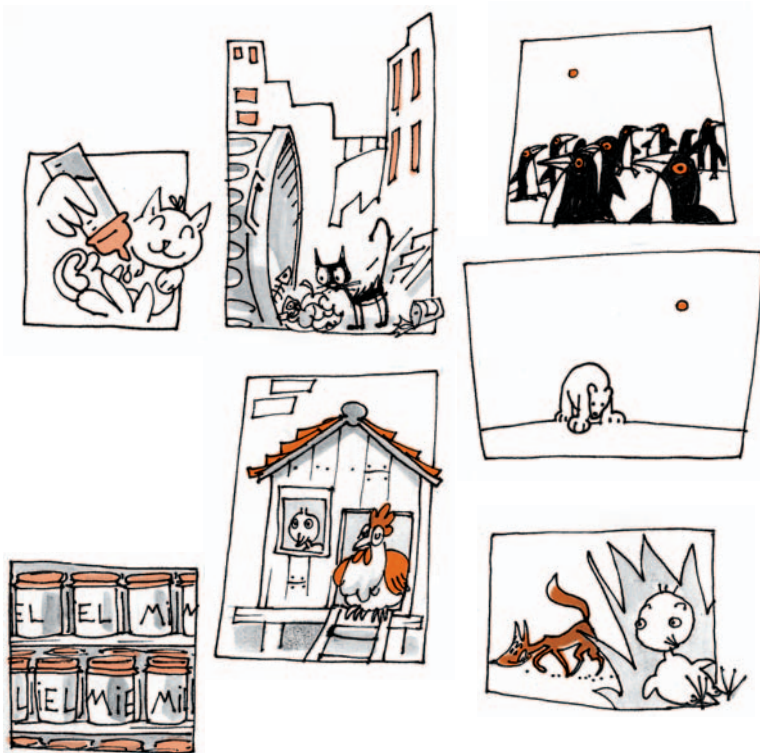


4



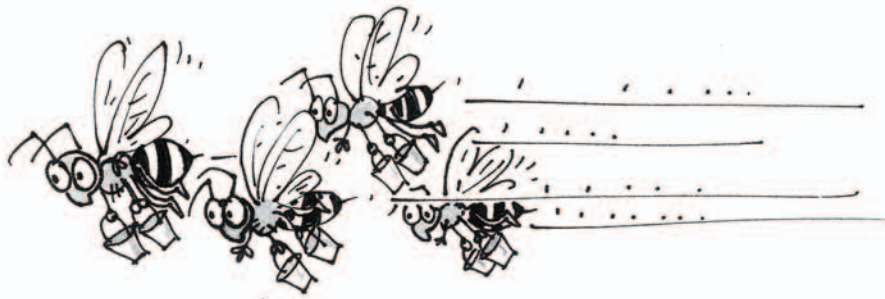
LES AUTRES pollinisateurs

Les papillons et les abeilles ont des modes de vie différents.



Associe chaque dessin soit à l'abeille, soit au papillon.
Exprime ce qui te permet de faire cette association.

Une abeille est partie à la recherche de fleurs et avertit les autres abeilles



Les abeilles se défendent en piquant avec leur dard qui contient du venin



Les abeilles nourrissent leurs larves

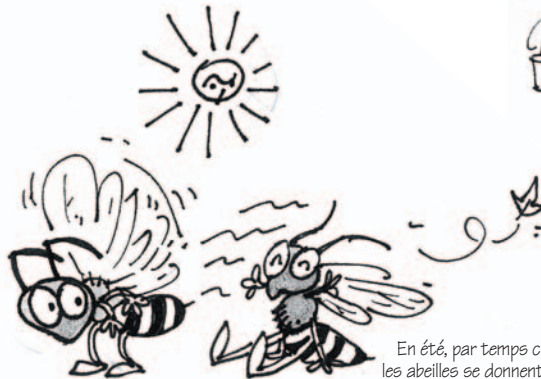


La larve de la future reine est nourrie avec de la gelée royale

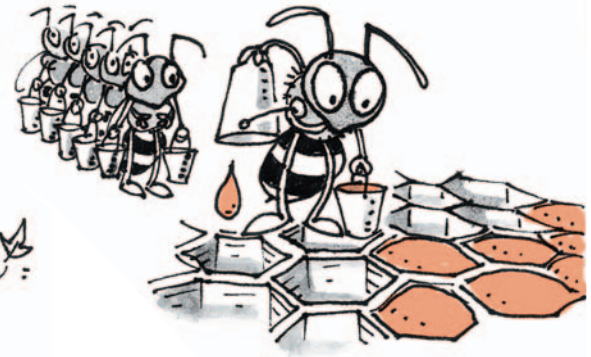
Associe les phrases suivantes dites par l'enseignant aux dessins de cette page.
Exprime ce qui t'a permis d'associer correctement.



Les abeilles vivent en colonies



En été, par temps chaud, les abeilles se donnent de l'air avec leurs ailes



Les abeilles fabriquent du miel. Il sera la réserve de nourriture pour l'hiver

Retrouve les comportements qui préservent la nature



5



BIODIVERSITÉ



ne pas tuer les chenilles



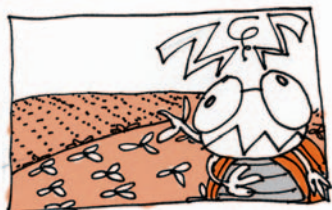
installer des nichoirs



ne pas attraper les papillons



laisser un coin de jardin en friche



préserver la bio-diversité



semencier des fleurs variées



ne pas gaspiller l'eau



nourrir les oiseaux en hiver



laisser des abris pour l'hiver
aux insectes et aux petits
animaux



jeter des produits chimiques
dans la nature



Agaga préfère un gazon bien coupé.
Regarde autour d'elle et observe...

Cherche les animaux présents
autour de Lépido...

